

位置図

縮尺1 : 5000

志浄水第2号 志浄水場導水管布設工事
施工箇所



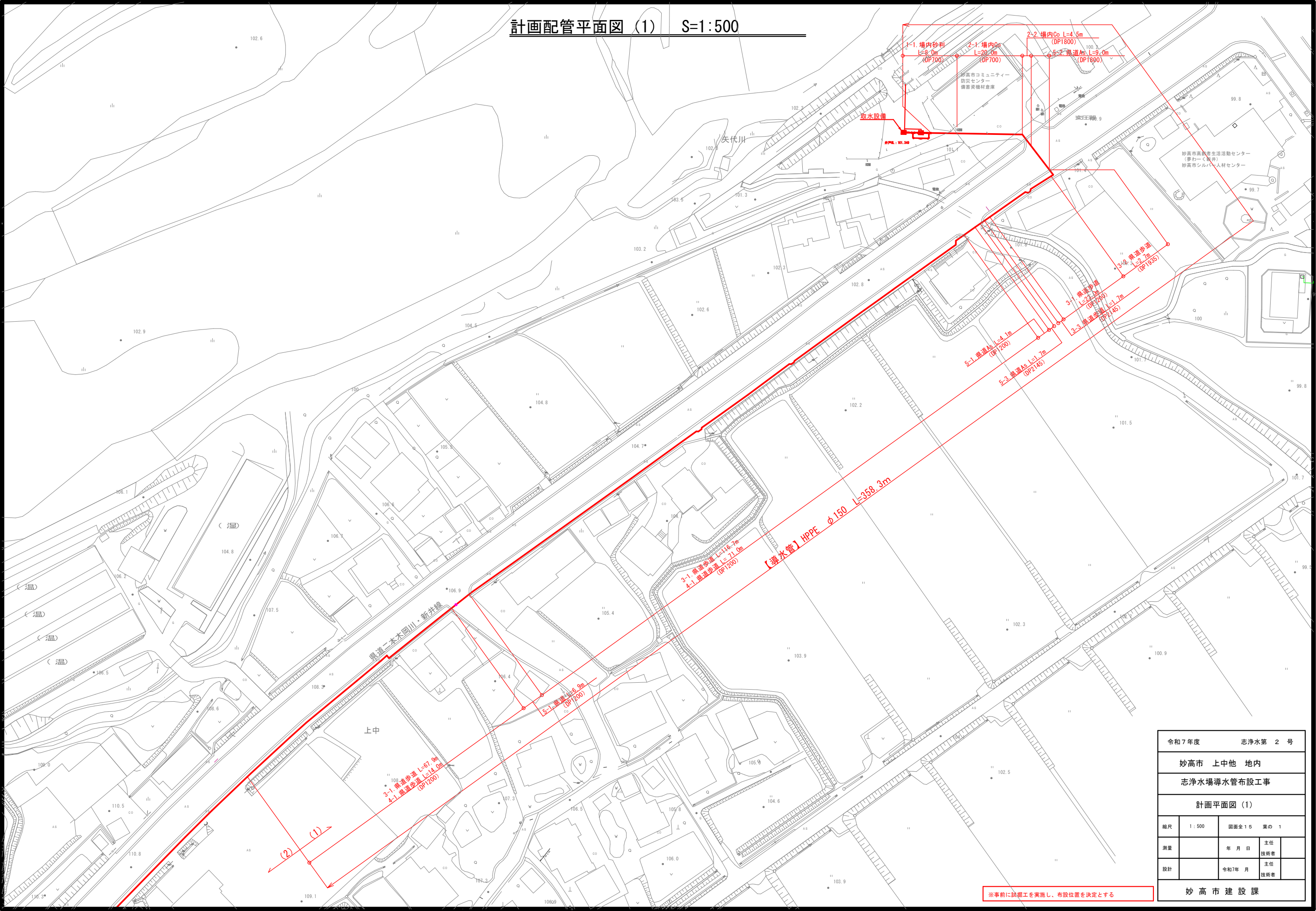
UserID = 0795

1/5000

0 100 200m

妙高市大字上中 付近

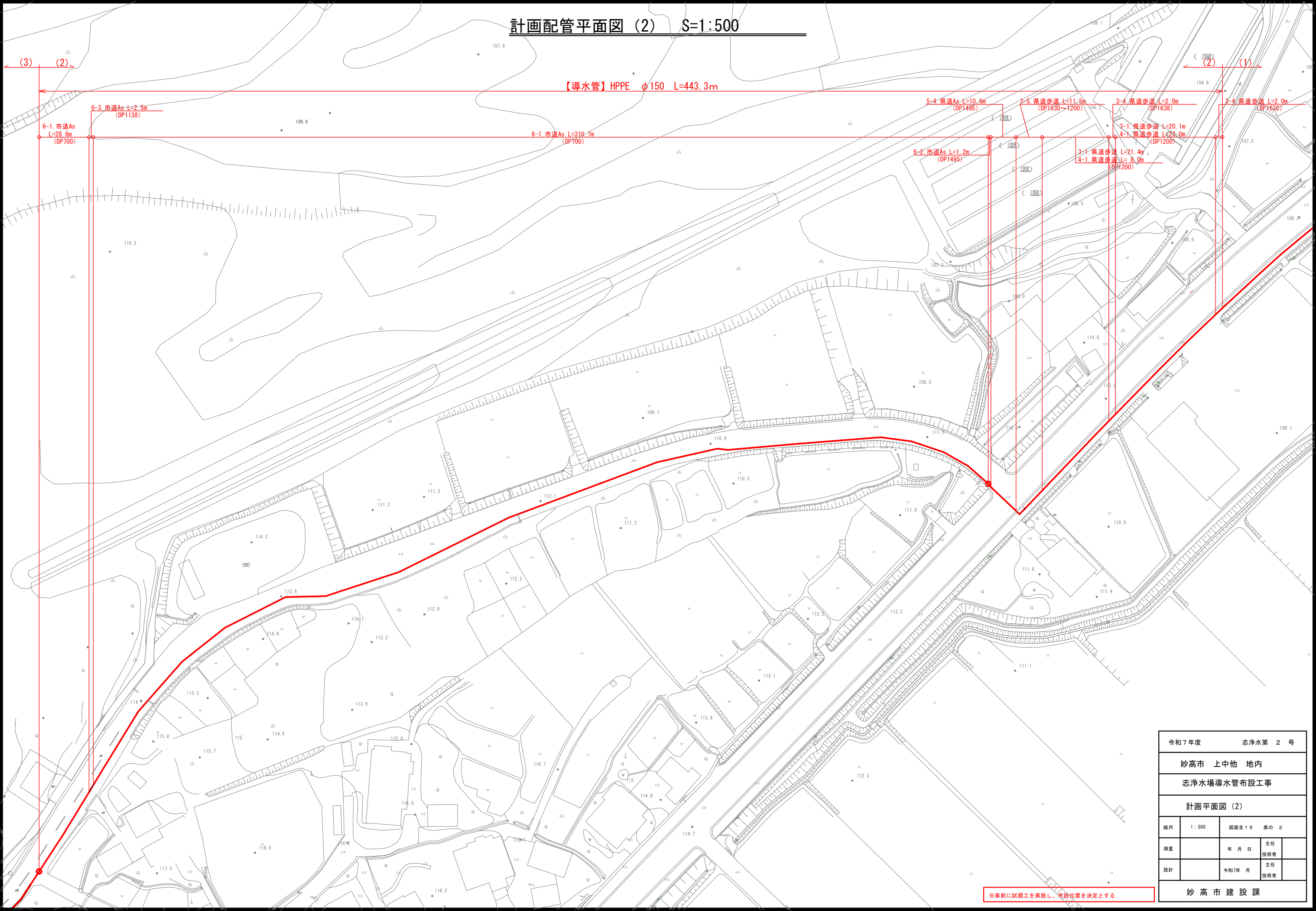
計画配管平面図 (1) S=1:500



令和7年度		志浄水第 2 号	
妙高市 上中他 地内			
志浄水場導水管布設工事			
計画平面図 (1)			
縮尺	1 : 500	図面全 15 葉の 1	
測量		年 月 日	主任 技術者
設計		令和7年 月	主任 技術者
妙 高 市 建 設 課			

※事前に試掘工を実施し、布設位置を決定とする

計画配管平面図 (2) S=1:500



令和7年度		志浄水第 2 号	
妙高市 上中他 地内			
志浄水場導水管布設工事			
計画平面図 (2)			
縮尺	1 : 500	図面全15	葉の 2
測量		年 月 日	主任 技術者
設計		令和7年 月	主任 技術者
妙 高 市 建 設 課			

計画配管平面図 (3) S=1:500

【導水管】HPPE φ150 L=142.9m

9-1. 非舗装 L=4.3m
(DP1320)

6-1. 市道As L=27.2m
(DP700)

8-2. 市道As L=5.3m
(DP700~190)

7-1. 市道As L=59.5m
(DP190)

8-1. 市道As L=41.1m
(DP190~400)

6-4. 市道As L=4.8m
(DP1655)

【志浄水場】

10-1. 場内As L=156.9m
(DP600)

10-2. 場内As L=2.3m
(DP2720)

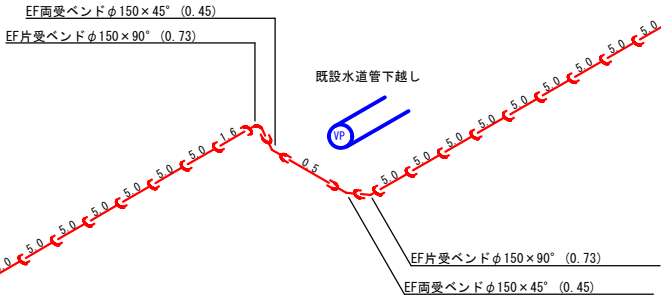
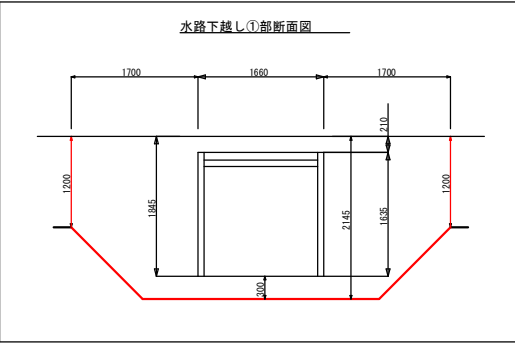
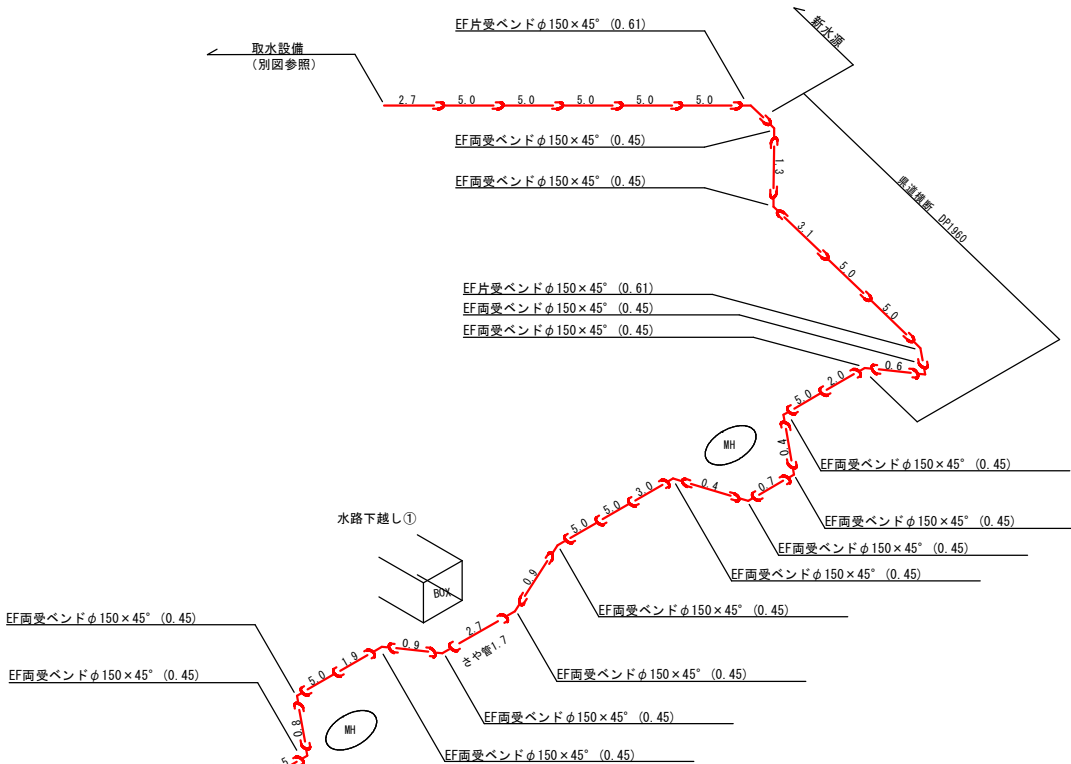
【導水管】HPPE φ150 L=160.0m

※事前に試掘工を実施し、布設位置を決定とする

令和7年度		志浄水第 2 号	
妙高市 上中他 地内			
志浄水場導水管布設工事			
計画平面図 (3)			
縮尺	1 : 500	図面全15 葉の 3	
測量		年 月 日	主任 技術者
設計		令和7年 月	主任 技術者
妙 高 市 建 設 課			

計画配管詳細図 (1) S=Free

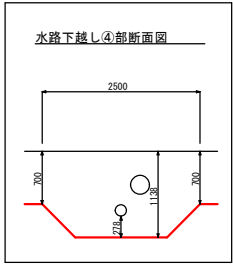
資 材 名	口 径 ・ 規 格	数 量			
		詳細図 (1)	詳細図 (2)	詳細図 (3)	合 計
配水用 ϕ 150ポリエチレン管	150mm				
片受直管 (L=5.0m)	JWWA K144	315.0	380.0	260.0	955.0 m
配水用 ϕ 150ポリエチレン管	150mm				
直管 (L=5.0m)	JWWA K144	29.2	49.8	35.0	114.0 m
配水用 ϕ 150ポリエチレン管	150mm				
EFノット	JWWA K145			1.0	1.0 個
配水用 ϕ 150ポリエチレン管	150 \times 75mm				
F付EPチューブ	浅層埋設用		1.0	1.0	2.0 個
配水用 ϕ 150ポリエチレン管	150mm				
EFベンド 45° (両受)	JWWA K145	20.0	9.0	12.0	41.0 個
配水用 ϕ 150ポリエチレン管	150mm				
EFベンド 22° (両受)	JWWA K145		2.0	1.0	3.0 個
配水用 ϕ 150ポリエチレン管	150mm				
EFベンド 11° (両受)	JWWA K145		11.0	2.0	13.0 個
配水用 ϕ 150ポリエチレン管	150mm				
EFベンド 90° (片受)	JWWA K145	2.0			2.0 個
配水用 ϕ 150ポリエチレン管	150mm				
EFベンド 45° (片受)	JWWA K145	6.0	7.0	1.0	14.0 個
配水用 ϕ 150ポリエチレン管	150mm				
EFフランジ (SUS7777)	GF/10R			1.0	1.0 個
PE挿口付伸縮可撓管	150mm				
伸縮可撓管	h=200mm			1.0	1.0 基
SGP-MN	黒ねじ無し管	1.7		1.8	3.5 m
水道用急速空気弁	ねじ付 ϕ 25バネ式凍結破損防止型		1.0	1.0	2.0 基
フランジ継手材料 (B・N・P)	75mm		1.0	1.0	2.0 組
空気弁篋 鉄蓋	車道用、除雪対応型 ϕ 500 \times H100		1.0	1.0	2.0 個
空気弁篋 上部壁	ϕ 500 \times H200		1.0	1.0	2.0 個
空気弁篋 穴なし					
空気弁篋 下部壁	ϕ 500 \times H300		1.0	1.0	2.0 個
空気弁篋 座台	ϕ 500 \times H40		1.0	1.0	2.0 個
ロケータリングワイヤー	水道管用	358.3	443.3	303.0	1104.5 m



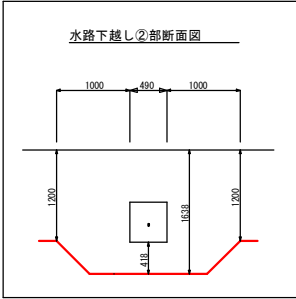
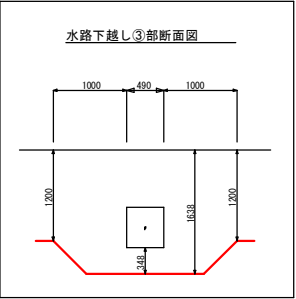
令和7年度		志浄水第 2 号	
妙高市 上中他 地内			
志浄水場導水管布設工事			
計画配管詳細図 (1)			
縮尺	Free	図面全 15	葉の 4
測量		年 月 日	主任 技術者
設計		令和7年 月	主任 技術者
妙 高 市 建 設 課			

計画配管詳細図 (2) S=Free

資 材 名	口 径 ・ 規 格	数 量			
		詳細図 (1)	詳細図 (2)	詳細図 (3)	合 計
配水用ポリエチレン管	150mm				
片受直管 (L=5.0m)	JWWA K144	315.0	380.0	260.0	955.0 m
配水用ポリエチレン管	150mm				
直管 (L=5.0m)	JWWA K144	29.2	49.8	35.0	114.0 m
配水用ポリエチレン管	150mm				
EFリキャスト	JWWA K145			1.0	1.0 個
配水用ポリエチレン管	150×75mm				
F付EFチーズ	浅層埋設用		1.0	1.0	2.0 個
配水用ポリエチレン管	150mm				
EFベント45° (両受)	JWWA K145	20.0	9.0	12.0	41.0 個
配水用ポリエチレン管	150mm				
EFベント22° (両受)	JWWA K145		2.0	1.0	3.0 個
配水用ポリエチレン管	150mm				
EFベント11° (両受)	JWWA K145		11.0	2.0	13.0 個
配水用ポリエチレン管	150mm				
EFベント90° (片受)	JWWA K145	2.0			2.0 個
配水用ポリエチレン管	150mm				
EFベント45° (片受)	JWWA K145	6.0	7.0	1.0	14.0 個
配水用ポリエチレン管	150mm				
EFフランジ (SUSフランジ)	GF/10K			1.0	1.0 個
PE挿口付伸縮可換管	150mm h=200mm			1.0	1.0 基
	250mm				
SGP-MN	黒ねじ無し管	1.7		1.8	3.5 m
水道用急速空気弁	おれハーフロック式凍結破損防止型 φ25mmハーフ式副弁付		1.0	1.0	2.0 基
フランジ継手材料 (B・N・P)	75mm		1.0	1.0	2.0 組
空気弁蓋 鉄蓋	車道用、除雪対応型 φ500×H100		1.0	1.0	2.0 個
空気弁蓋 上部壁	φ500×H200		1.0	1.0	2.0 個
空気弁蓋 下部壁	穴なし φ500×H300		1.0	1.0	2.0 個
空気弁蓋 座台	φ500×H40		1.0	1.0	2.0 個
ロケータイングワイヤー	水道管用	358.3	443.3	303.0	1104.5 m

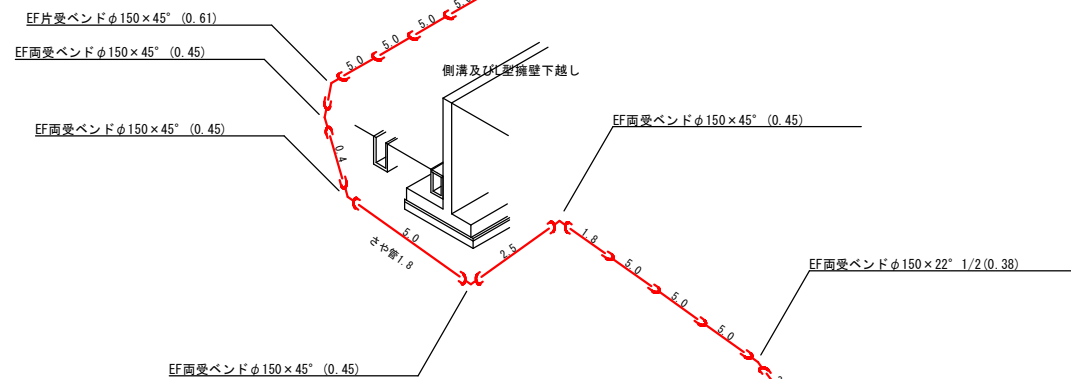
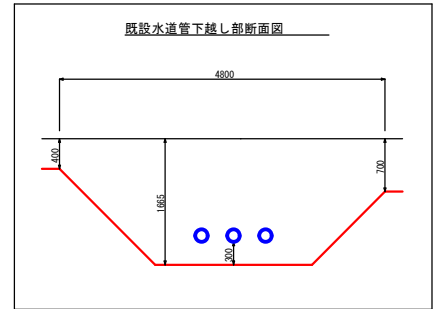
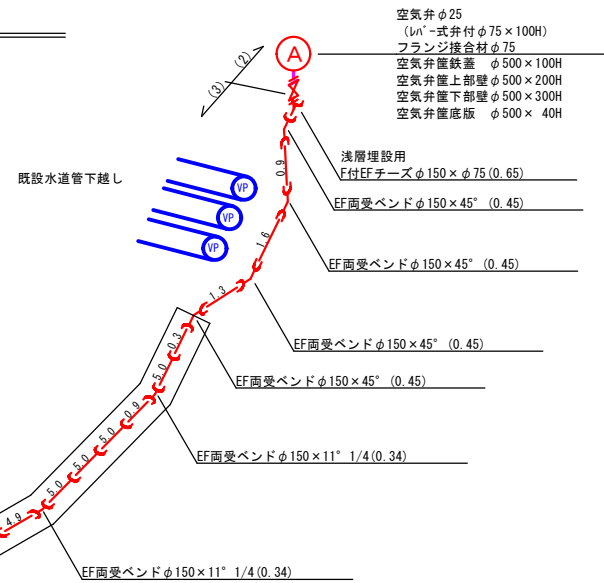
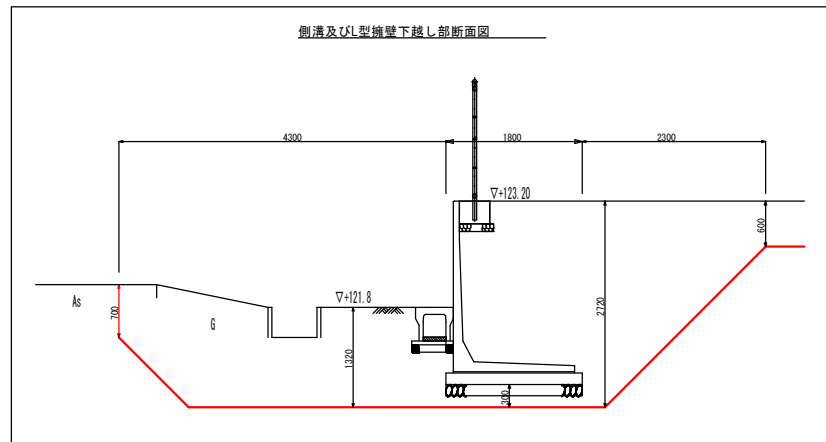


水路下越し④

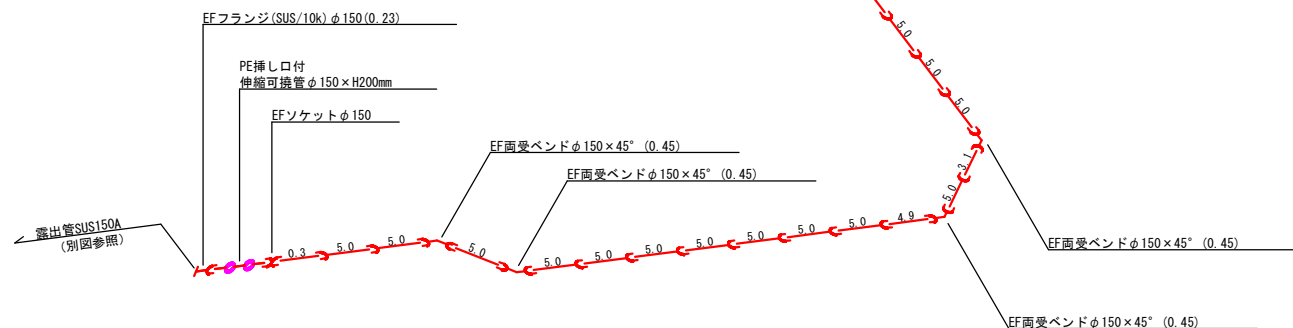


令和7年度		志浄水第 2 号	
妙高市 上中他 地内			
志浄水場導水管布設工事			
計画配管詳細図 (2)			
縮尺	Free	図面全 15	葉の 5
測量		年 月 日	主任 技術者
設計		令和7年 月	主任 技術者
妙 高 市 建 設 課			

計画配管詳細図 (3) S=Free

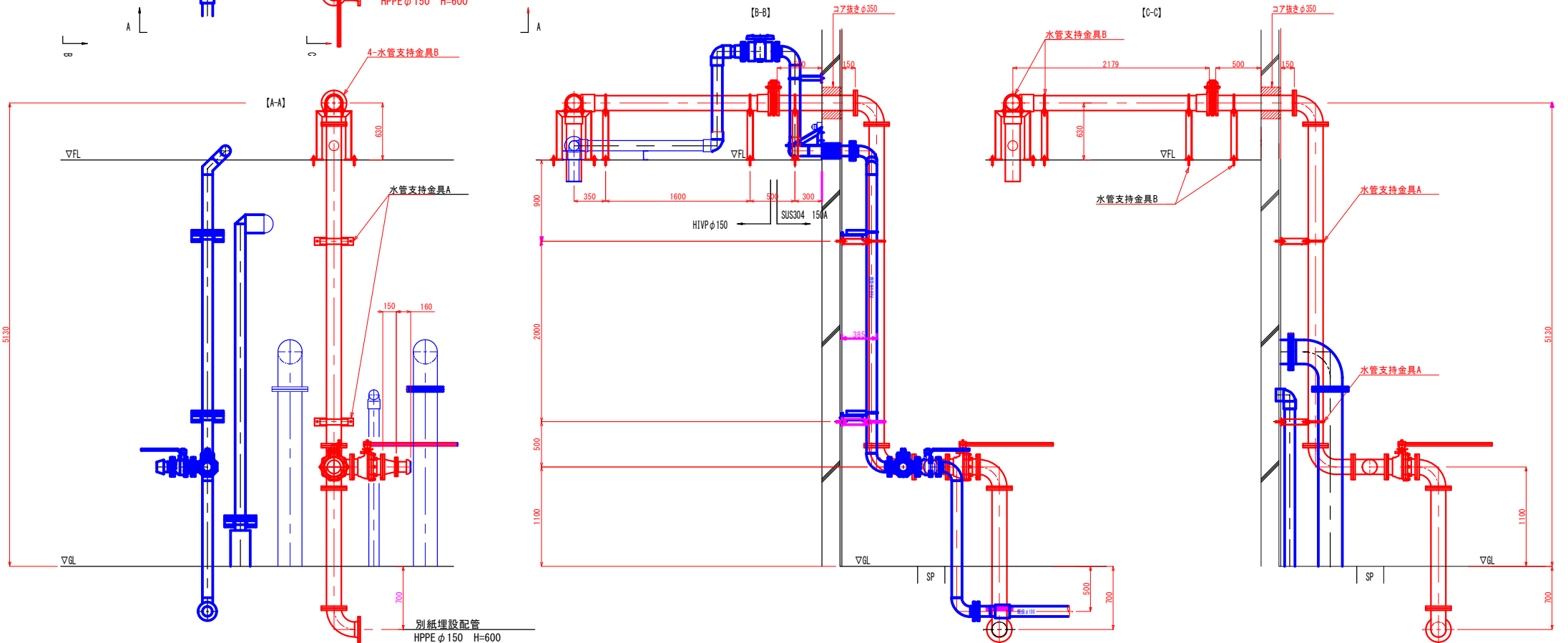
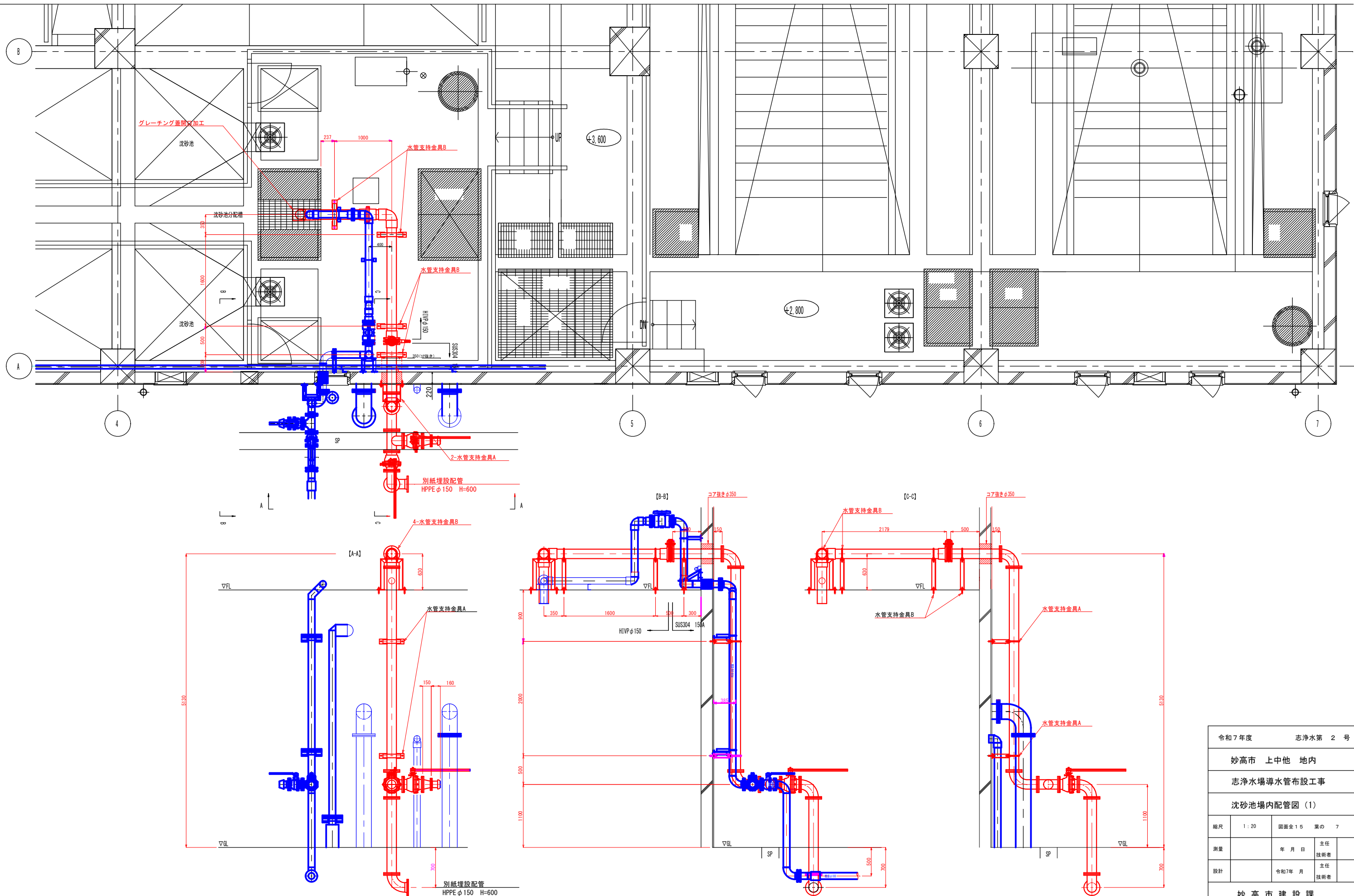


資 材 名	口 径 ・ 規 格	数 量			
		詳細図 (1)	詳細図 (2)	詳細図 (3)	合 計
配水用♂リステレン管 片受直管 (L=5.0m)	150mm JWWA K144	315.0	380.0	260.0	955.0 m
配水用♂リステレン管 直管 (L=5.0m)	150mm JWWA K144	29.2	49.8	35.0	114.0 m
配水用♂リステレン管 EFノット	150mm JWWA K145			1.0	1.0 個
配水用♂リステレン管 F付EFナース	150×75mm 浅層埋設用		1.0	1.0	2.0 個
配水用♂リステレン管 EFノット45° (両受)	150mm JWWA K145	20.0	9.0	12.0	41.0 個
配水用♂リステレン管 EFノット22° (両受)	150mm JWWA K145		2.0	1.0	3.0 個
配水用♂リステレン管 EFノット11° (両受)	150mm JWWA K145		11.0	2.0	13.0 個
配水用♂リステレン管 EFノット90° (片受)	150mm JWWA K145	2.0		2.0	4.0 個
配水用♂リステレン管 EFノット45° (片受)	150mm JWWA K145	6.0	7.0	1.0	14.0 個
配水用♂リステレン管 EFフランチ (SUSフランチ)	150mm GF/10K			1.0	1.0 個
PE挿口付 伸縮可撓管	150mm h=200mm			1.0	1.0 基
SGP-MN	250mm 黒ねじ無し管	1.7		1.8	3.5 m
水道用急速空気弁 フランチ継手材料 (B・N・P)	3&1/2インチ式凍結破損防止型 φ25mm式副弁付 75mm		1.0	1.0	2.0 基
空気弁 鉄蓋	車道用、除雪対応型 φ500×H100		1.0	1.0	2.0 個
空気弁 上部壁	φ500×H200		1.0	1.0	2.0 個
空気弁 下部壁	穴なし φ500×H300		1.0	1.0	2.0 個
空気弁 座台	φ500×H40		1.0	1.0	2.0 個
ローケーティングワイヤー	水道管	358.3	443.3	303.0	1104.5 m



令和7年度		志浄水第 2 号	
妙高市 上中他 地内			
志浄水場導水管布設工事			
計画配管詳細図 (3)			
縮尺	Free	図面全 15	葉の 6
測量		年 月 日	主任 技術者
設計		令和7年 月	主任 技術者
妙 高 市 建 設 課			

沈砂池場内配管図 (1) S=1 : 30

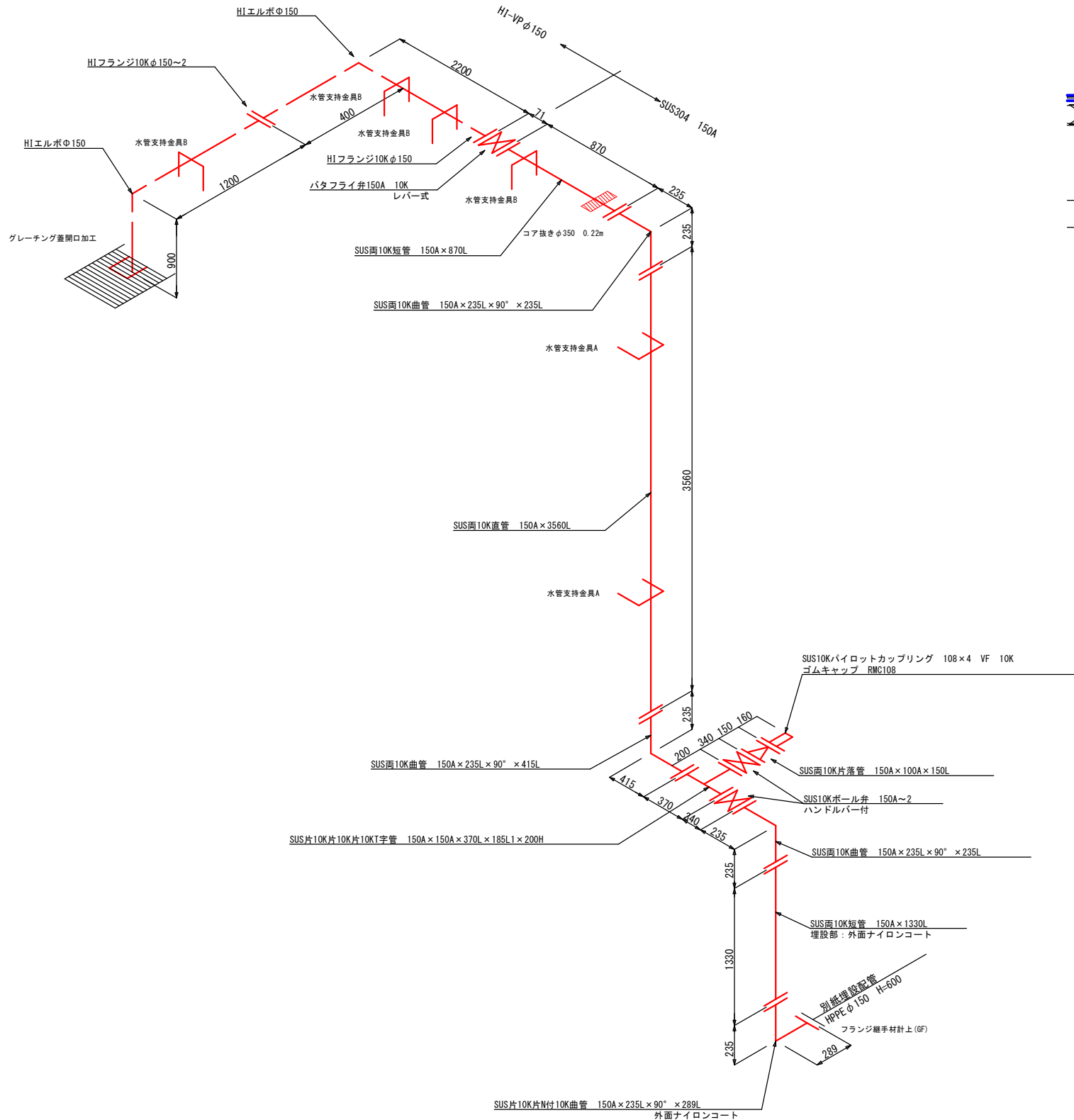


令和7年度		志浄水第 2 号	
妙高市 上中他 地内			
志浄水場導水管布設工事			
沈砂池場内配管図 (1)			
縮尺	1 : 20	図面全 15	葉の 7
測量		年 月 日	主任 技術者
設計		令和7年 月	主任 技術者
妙 高 市 建 設 課			

沈砂池場内配管図 (2) S=1 : 30

配管詳細図

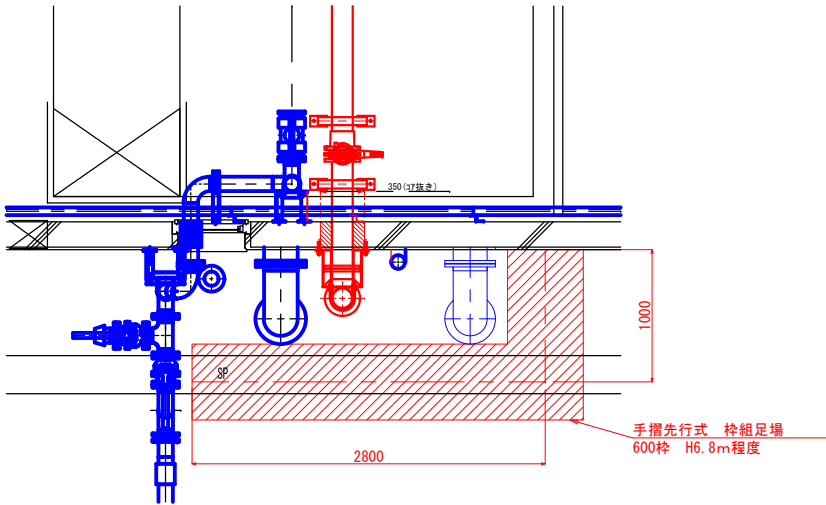
S=Free



足場参考図

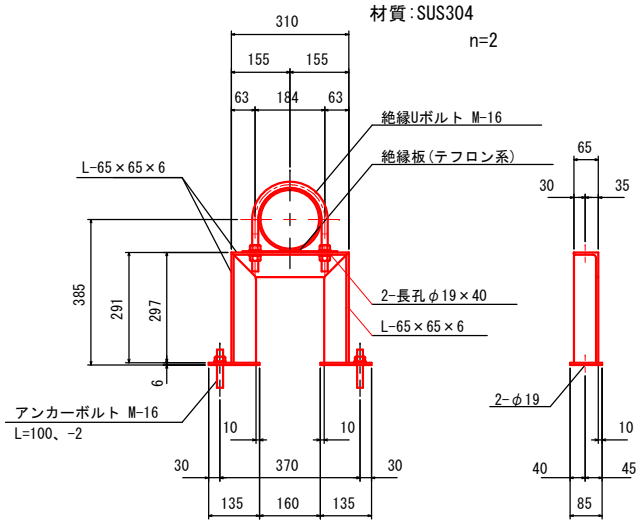
S=1:30

※足場工形式については協議により決定とする。



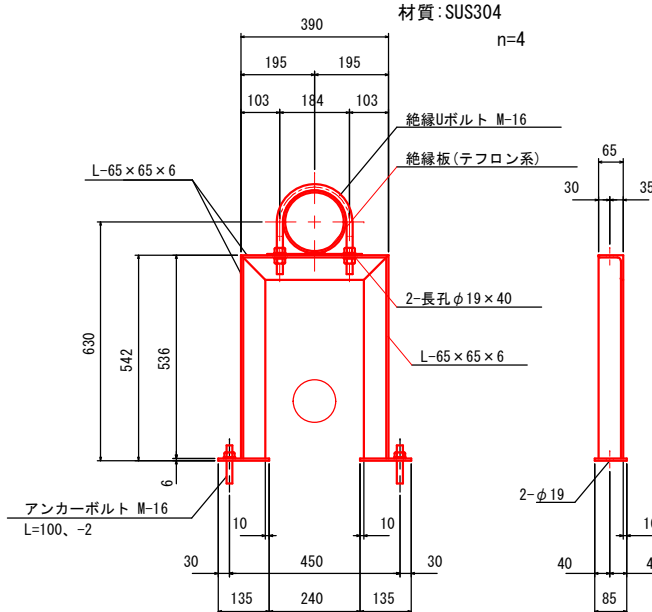
水管支持金具A詳細図

S=1:10



水管支持金具B詳細図

S=1:10



SUS304 150A		
資 材 名	口 径 ・ 規 格	数 量
SUS面10K短管	150A×870L	1.0 本
SUS面10K曲管	150A×235L×90°×235L	2.0 本
SUS面10K直管	150A×3560L	1.0 本
SUS面10K曲管	150A×235L×90°×415L	1.0 本
SUS片10K片10K片10KT字管	150A×150A×370L×185L1×200H	1.0 本
SUS面10K片落管	150A×100A×150L	1.0 本
SUS面10K短管	埋設部：外面ナイロンコート 150A×1330L	1.0 本
SUS片10K片N付10K曲管	外面ナイロンコート 150A×235L×90°×289L	1.0 本
SUS10Kパイロットカップリング	108×4 VF	1.0 個
ゴムキャップ	RMC108	1.0 個
SUS10Kボール弁	ハンドルレバー付 150A	2.0 基
バタフライ弁	レバー式 150A 10K	1.0 基
SUS水管支持金具A	アンカーボルト共 150A	2.0 個
SUS水管支持金具B	アンカーボルト共 150A	1.0 個
絶縁Uボルト・パット	1式 150A	3.0 個
フッ素継手材料 (B・N・P)	150mm 10K	12.0 組
フッ素継手材料 (B・N・P)	100mm 10K	1.0 組
フッ素継手材料 (B・N・P)	150mm 10K GF	1.0 組

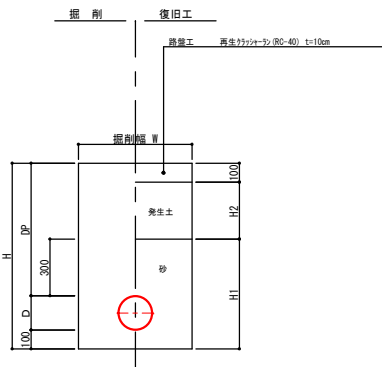
HIVP φ150		
資 材 名	口 径 ・ 規 格	数 量
HIVP	150mm	4.7 m
HIフランジ 10K	150mm	3.0 個
HIエルボ	150mm	2.0 個
フッ素継手材料 (B・N・P)	150mm 10K	1.0 組
SUS水管支持金具B	アンカーボルト共 150A	3.0 個
絶縁Uボルト・パット	1式 150A	3.0 個

志浄水場導水管布設工事

令和7年度		志浄水第 2 号	
妙高市 上中他 地内			
志浄水場導水管布設工事			
沈砂池場内配管図（2）			
縮尺	1：20	図面全15	葉の 8
測量		年 月 日	主任 技術者
設計		令和7年 月	主任 技術者
妙 高 市 建 設 課			

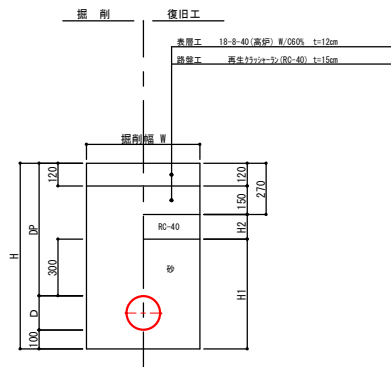
道路復旧標準断面図 S=1:20

1. 水源地場内砂利



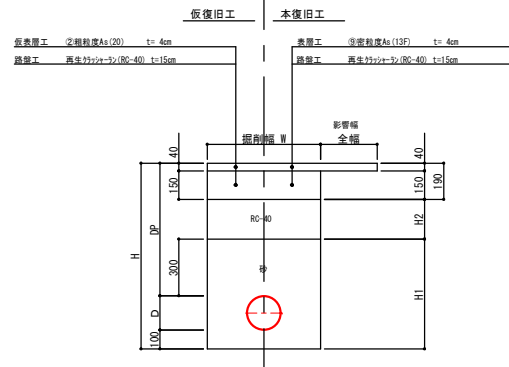
番号	管 種	掘削幅W	外径D	土被りDP	掘削深H	H1	H2	備 考
-1	HPPEφ150	600	180	700	980	580	300	土留工なし
-2								
-3								
-4								
-5								
-6								

2. 水源地場内コンクリート舗装



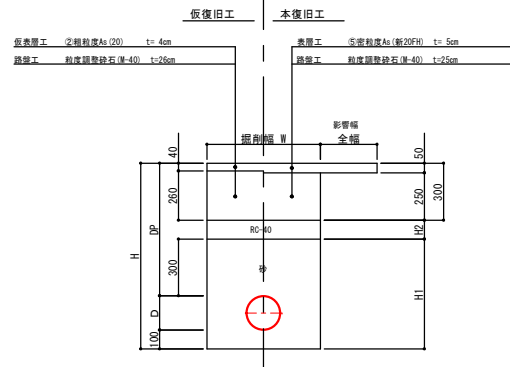
番号	管 種	掘削幅W	外径D	土被りDP	掘削深H	H1	H2	備 考
-1	HPPEφ150	600	180	700	980	580	130	土留工なし
-2	HPPEφ150	900	180	1800	2080	580	1230	軽量損失幅L=2.5m
-3								
-4								
-5								
-6								

3. 県道歩道アスファルト道



番号	管 種	掘削幅W	外径D	土被りDP	掘削深H	H1	H2	備 考
-1	HPPEφ150	600	180	1200	1480	580	710	土留工なし
-2	HPPEφ150	900	180	1925	2215	580	1445	軽量損失幅L=2.5m
-3	HPPEφ150	900	180	2145	2425	580	1655	軽量損失幅L=3.0m
-4	HPPEφ150	900	180	1638	1918	580	1148	軽量損失幅L=2.5m
-5	HPPEφ150	900	180	平均1415	平均1695	580	平均925	平均DP=1000mm 軽量損失幅L=2.5m
-6								

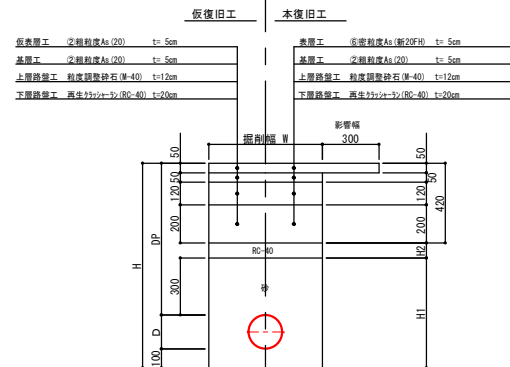
4. 県道歩道アスファルト道(乗入部)



番号	管 種	掘削幅W	外径D	土被りDP	掘削深H	H1	H2	備 考
-1	HPPEφ150	600	180	1200	1480	580	600	土留工なし
-2								
-3								
-4								
-5								
-6								

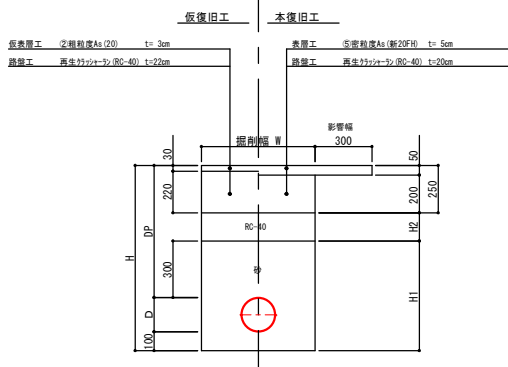
5. 県道アスファルト道

(切羽オーバーレイ)



番号	管 種	掘削幅W	外径D	土被りDP	掘削深H	H1	H2	備 考
-1	HPPEφ150	600	180	1200	1480	580	480	土留工なし
-2	HPPEφ150	900	180	1800	2080	580	1080	軽量損失幅L=2.5m
-3	HPPEφ150	900	180	2145	2425	580	1425	軽量損失幅L=3.0m
-4	HPPEφ150	900	180	1485	1775	580	775	軽量損失幅L=2.5m
-5								
-6								

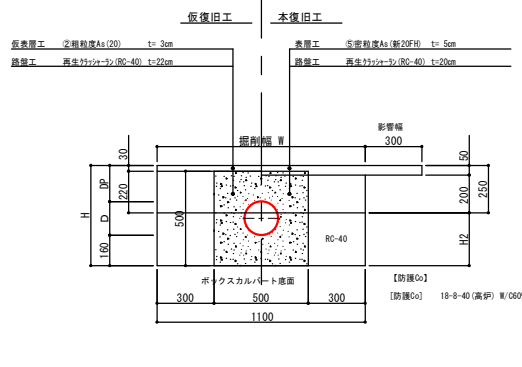
6. 市道アスファルト道



番号	管 種	掘削幅W	外径D	土被りDP	掘削深H	H1	H2	備 考
-1	HPPEφ150	600	180	700	980	580	150	土留工なし
-2	HPPEφ150	900	180	1485	1775	580	945	軽量損失幅L=2.5m
-3	HPPEφ150	600	180	1138	1418	580	588	土留工なし
-4	HPPEφ150	900	180	1655	1935	580	1105	軽量損失幅L=2.5m
-5								
-6								

7. 市道アスファルト道

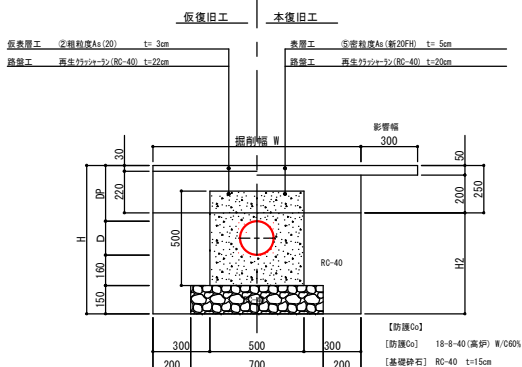
(ボックスカルバート内)



番号	管 種	掘削幅W	外径D	土被りDP	掘削深H	H1	H2	備 考
-1	HPPEφ150	1100	180	190	530	-	280	土留工なし
-2								
-3								
-4								
-5								
-6								

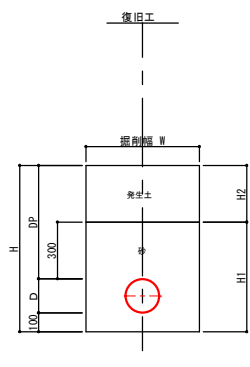
8. 市道アスファルト道

(防護Co部)



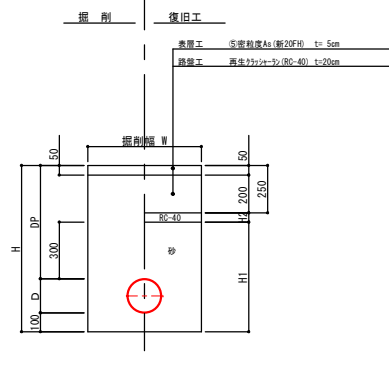
番号	管 種	掘削幅W	外径D	土被りDP	掘削深H	H1	H2	備 考
-1	HPPEφ150	1100	180	平均295	平均785	-	平均525	平均DP=1000mm 土留工なし
-2	HPPEφ150	1100	180	平均445	平均935	-	平均685	平均DP=1000mm 土留工なし
-3								
-4								
-5								
-6								

9. 非舗装



番号	管 種	掘削幅W	外径D	土被りDP	掘削深H	H1	H2	備 考
-1	HPPEφ150	900	180	1320	1600	580	1020	軽量損失幅L=2.0m
-2								
-3								
-4								
-5								
-6								

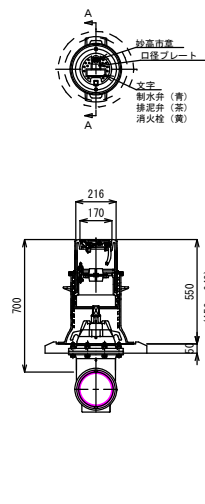
10. 場内アスファルト舗装



番号	管 種	掘削幅W	外径D	土被りDP	掘削深H	H1	H2	備 考
-1	HPPEφ150	600	180	600	680	580	50	土留工なし
-2	HPPEφ150	900	180	2725	3000	580	2170	軽量損失幅L=3.5m
-3								
-4								
-5								
-6								

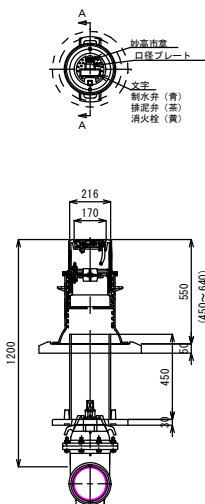
仕切弁設置標準図【1】

φ150・DP=700



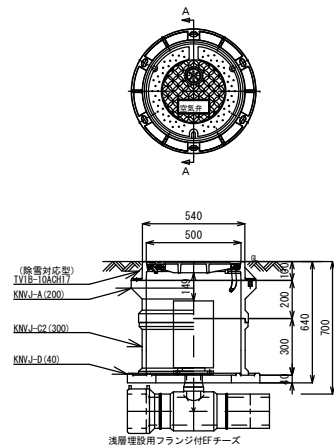
仕切弁設置標準図【2】

φ150・DP=1200



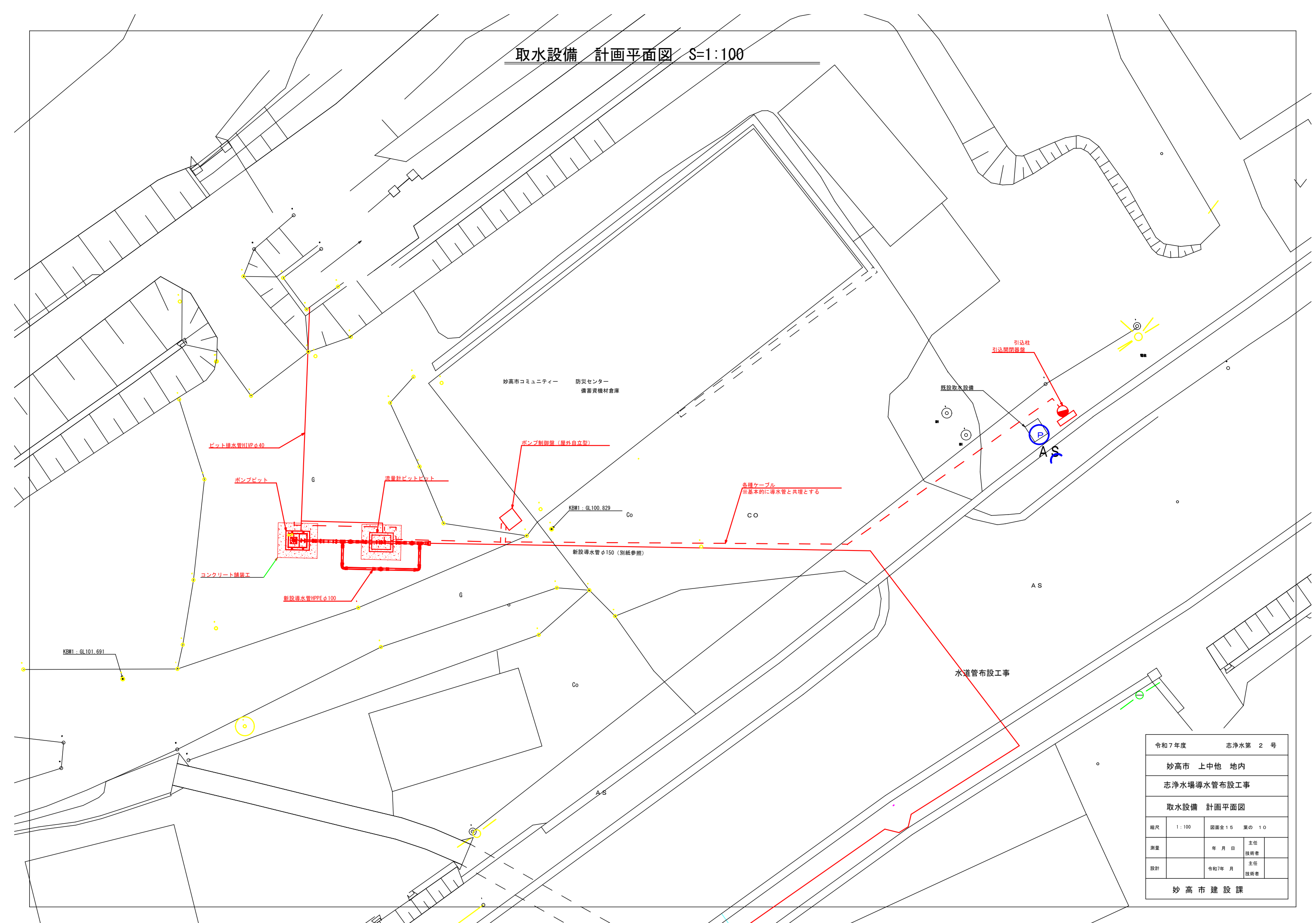
空気弁設置標準図

DP=700



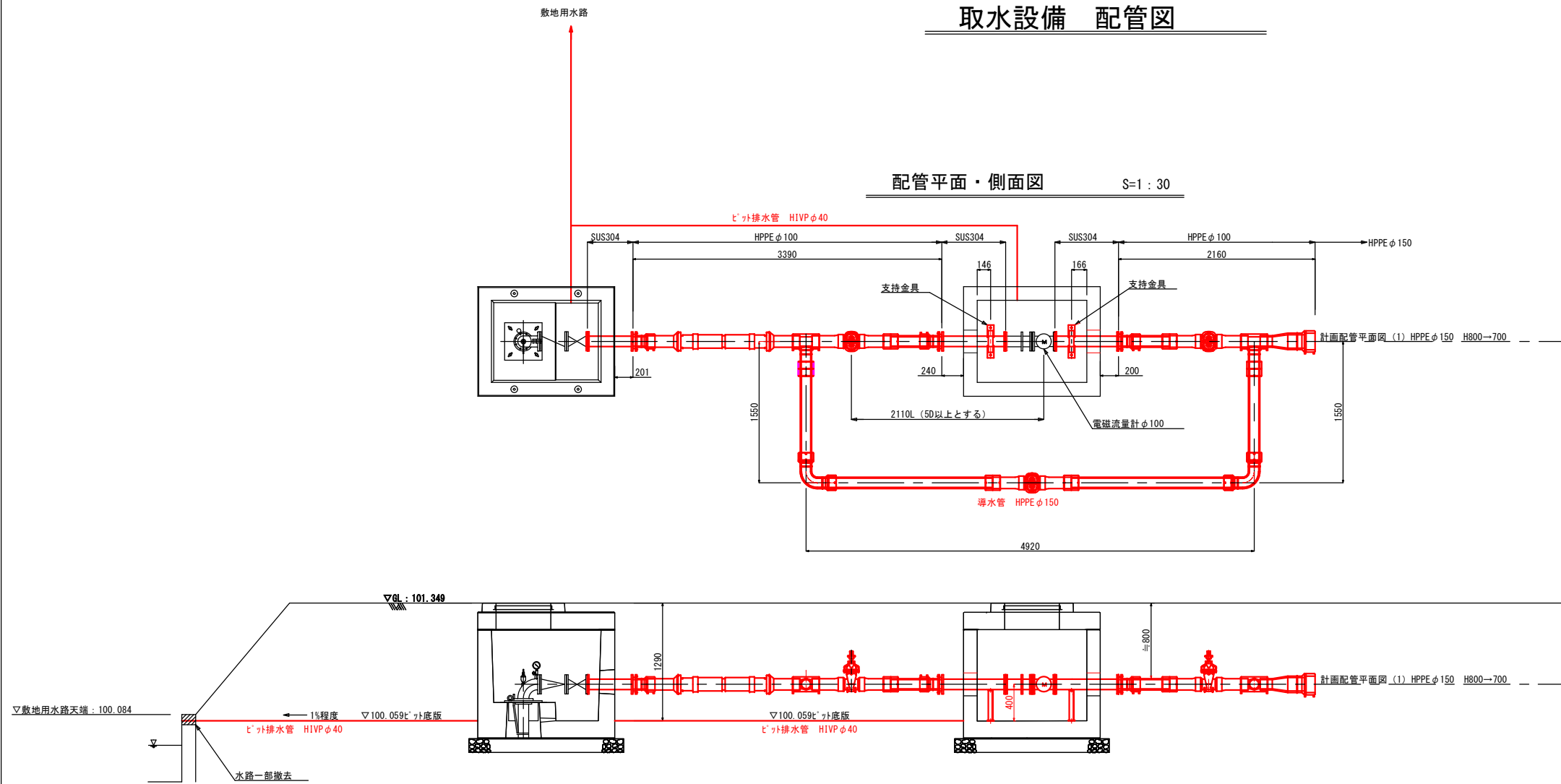
令和7年度		志浄水第 2 号	
妙高市 上中他 地内			
志浄水場導水管布設工事			
道路復旧標準断面図			
縮尺	1 : 20	図面全 1 5 葉の 9	
測量	年 月 日	主任	
設計	令和7年 月	主任	
		技術者	
妙 高 市 建 設 課			

取水設備 計画平面図 S=1:100



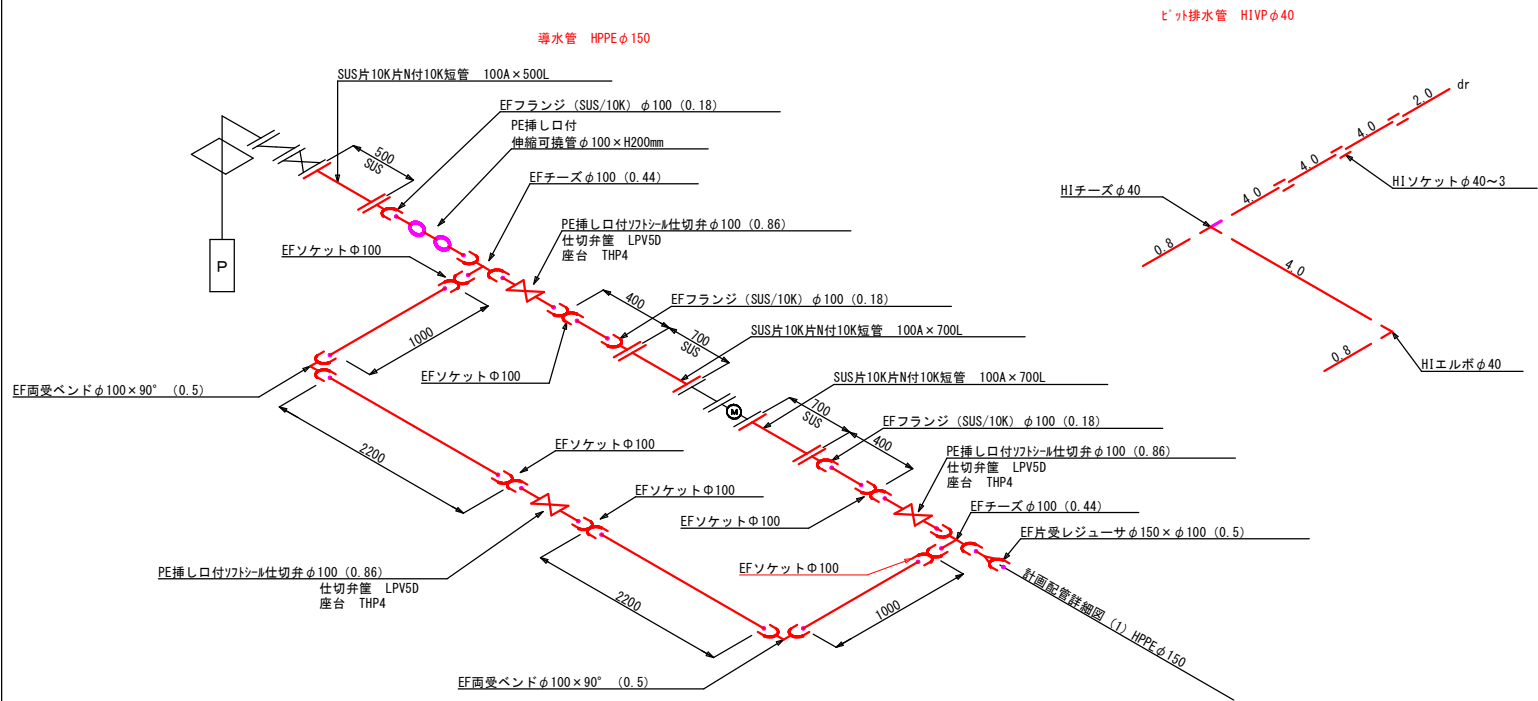
令和 7 年度		志 淨 水 第 2 号		
妙高市 上中他 地内				
志 淨 水 導 水 管 布 設 工 事				
取水設備 計画平面図				
縮尺	1 : 100	図面全 15 葉の 1 0		
測量		年 月 日	主任 技術者	
設計		令和 7 年 月	主任 技術者	
妙 高 市 建 設 課				

取水設備 配管図



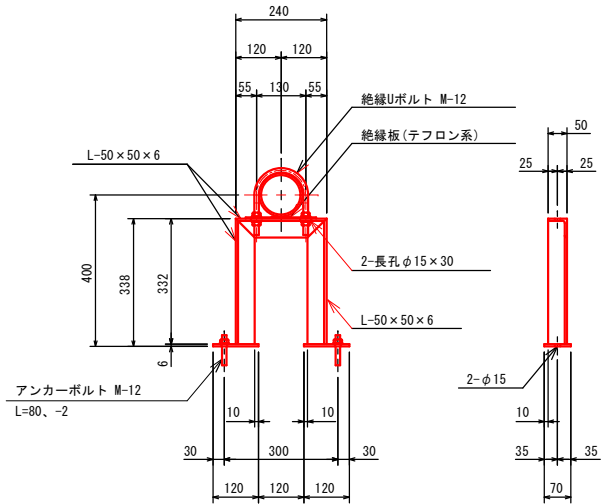
配管詳細図

S=Free



水管支持金具詳細図

S=10



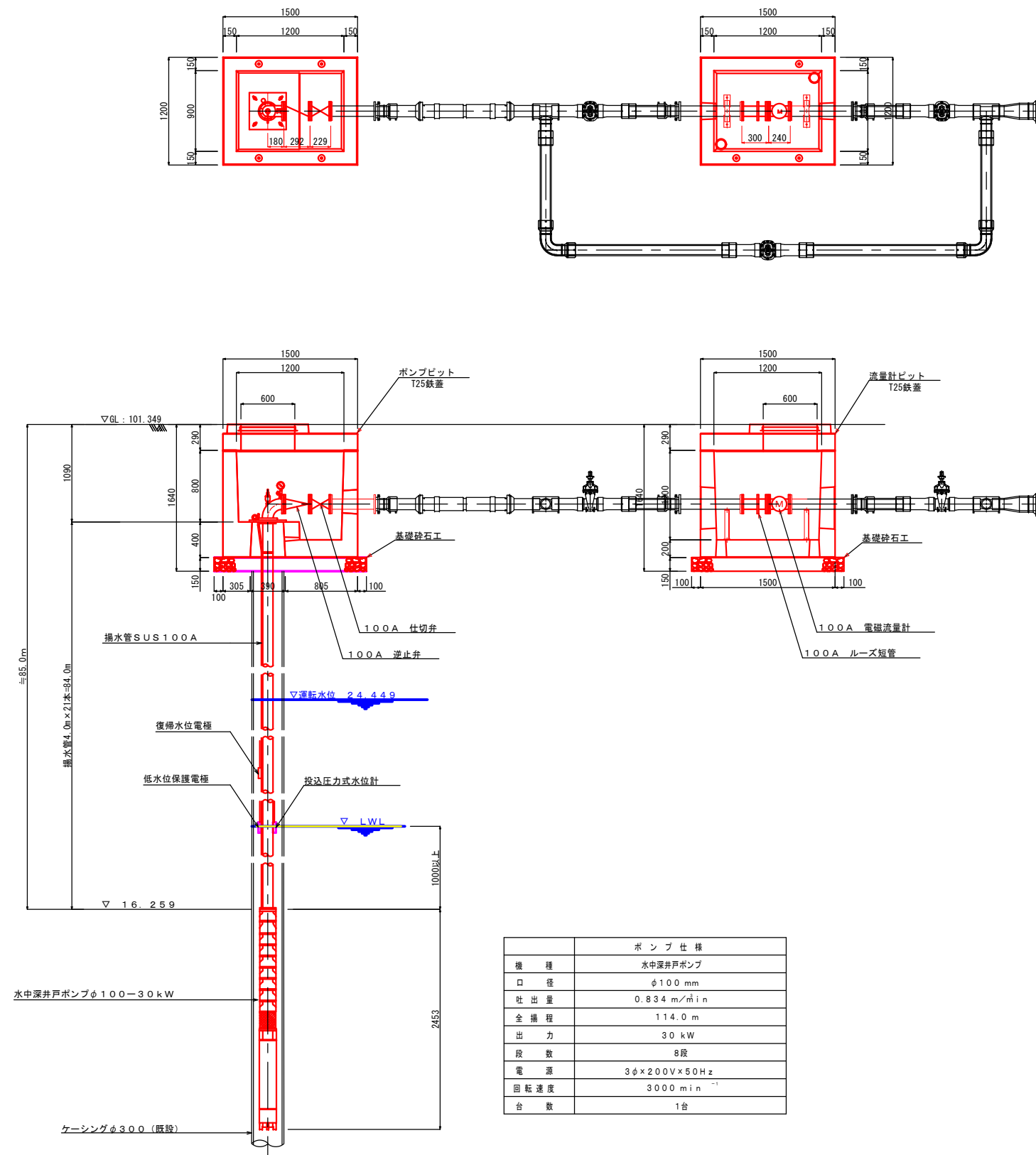
資 材 名	口 径 ・ 規 格	数 量
配水用ポリエチレン管 直管 (L=5.0m)	100mm JWWA K144	7.2 m
配水用ポリエチレン管 EFソケット	JWWA K145	6.0 個
配水用ポリエチレン管 EFチーズ	JWWA K145	2.0 個
配水用ポリエチレン管 EFベンツ90° (両受)	JWWA K145	2.0 個
配水用ポリエチレン管 EFフランジ (SUSフランジ)	GF/10K	3.0 個
配水用ポリエチレン管 EFレギュレーサ (片受)	JWWA K145	1.0 個
PE挿し口付 伸縮可撓管	h=200mm	1.0 基
PE挿し口付 ソフトシース	100mm	3.0 基
仕切弁蓋	浅層埋設 LPV5D-53HK	3.0 個
座台	ハイブラ THP-4	3.0 個
SUS 片10K片N付10K短管	100A×500L	1.0 本
SUS 片10K片N付10K短管	100A×700L	2.0 本
フランジ継手材料 (B・N・P)	100mm 10K	3.0 組
フランジ継手材料 (B・N・P)	100mm 10K GF	3.0 組
SUS 水管支持金具	アンカーボルト共 100A	2.0 個
絶縁Uボルト・パット	1式 100A	2.0 個
ロケティングワイヤー	水道管用	14.6 m
HIVP	40mm	19.6 m
HIエルボ	40mm	1.0 個
HIチーズ	40mm	1.0 個
HIソケット	40mm	3.0 個

令和7年度		志浄水第 2 号	
妙高市 上中他 地内			
志浄水場導水管布設工事			
取水設備 配管図			
縮尺	図示	図面全15 葉の 11	
測量		年 月 日	主任 技術者
設計		令和7年 月	主任 技術者
妙 高 市 建 設 課			

取水設備 機械・電気設備図 (1)

設備平面・側面図

S=1 : 30

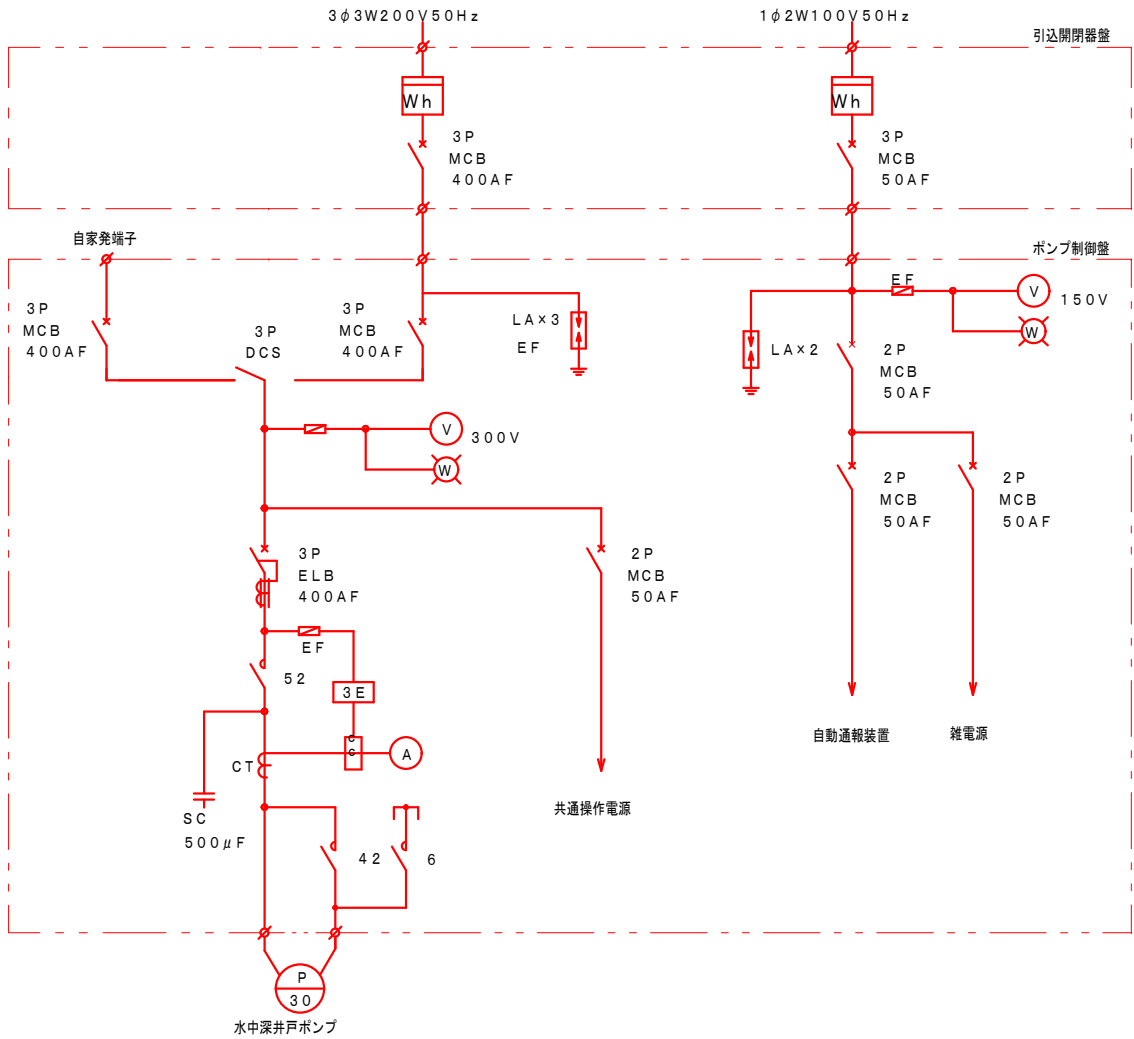


	ポンプ仕様
機種	水中深井戸ポンプ
口径	φ100 mm
吐出量	0.834 m ³ /min
全揚程	114.0 m
出力	30 kW
段数	8段
電源	3φ200V×50Hz
回転速度	3000 min ⁻¹
台数	1台

令和7年度		志浄水第 2 号	
妙高市 上中他 地内			
志浄水場送水管布設工事			
取水設備 機械・電気設備図 (1)			
縮尺	図示	図面全15	葉の 12
測量		年 月 日	主任 技術者
設計		令和7年 月	主任 技術者
妙 高 市 建 設 課			

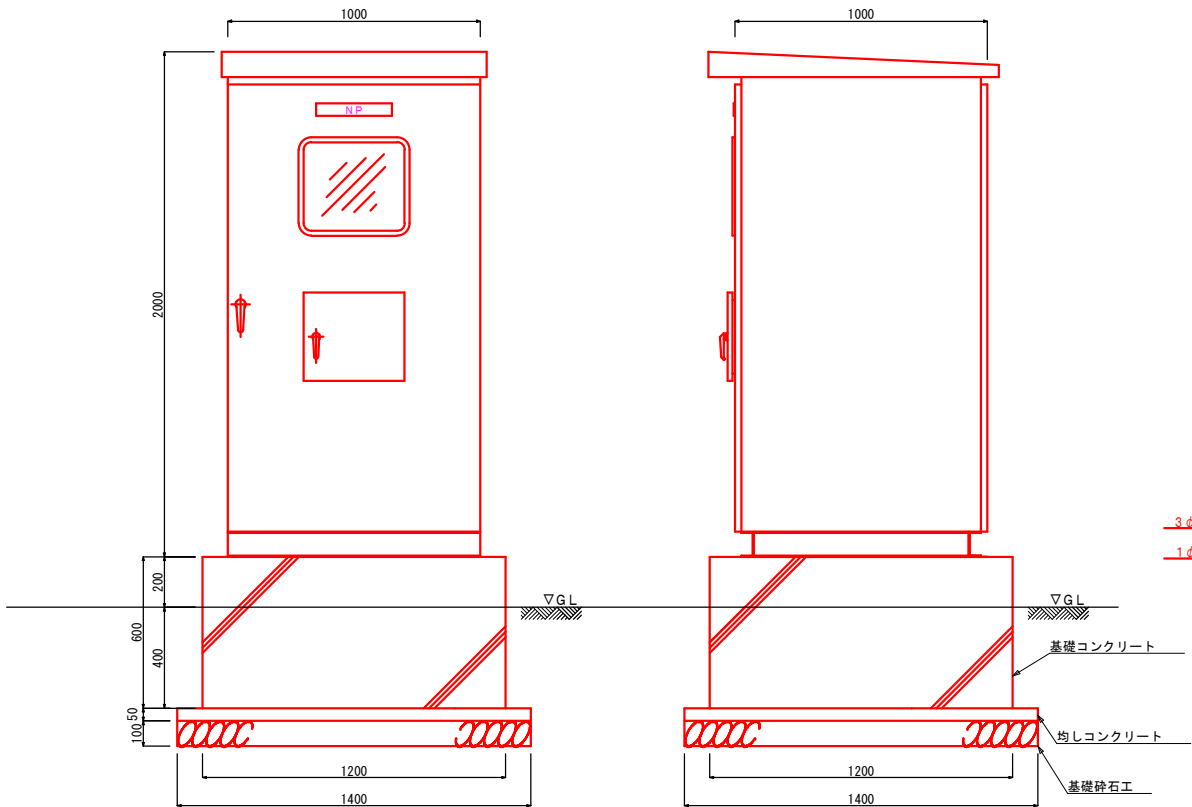
取水設備 機械・電気設備図 (2)

単線結線図



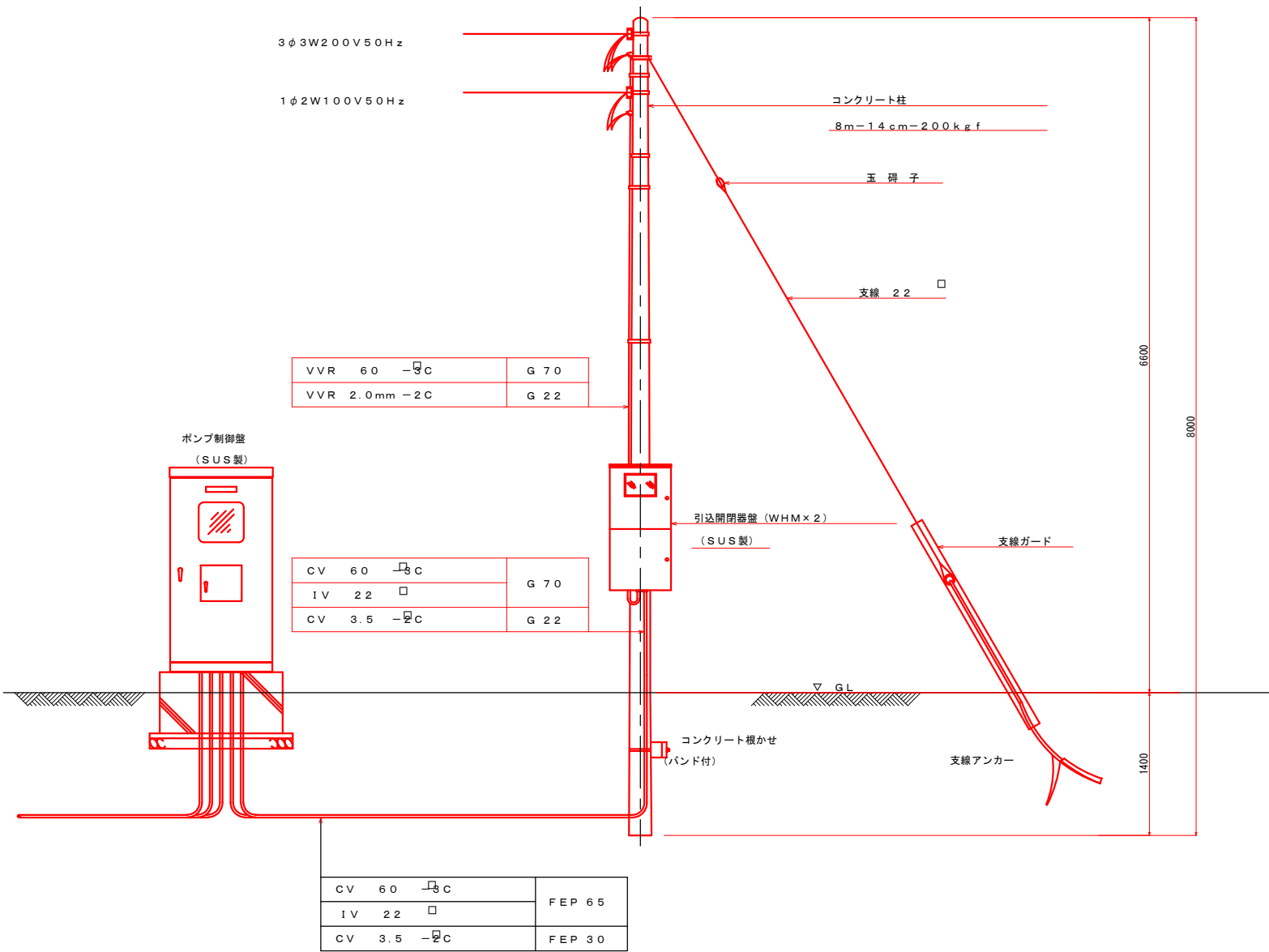
ポンプ制御盤姿図 (参考)

S=1 : 15

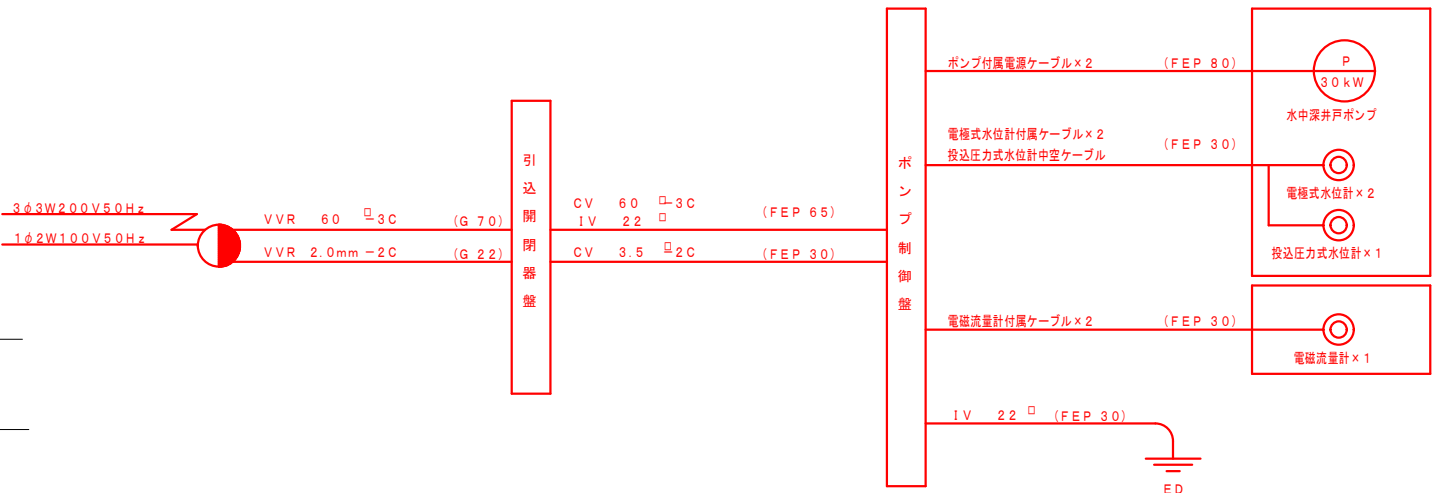


引込柱装柱図

S=1 : 30



電気系統図

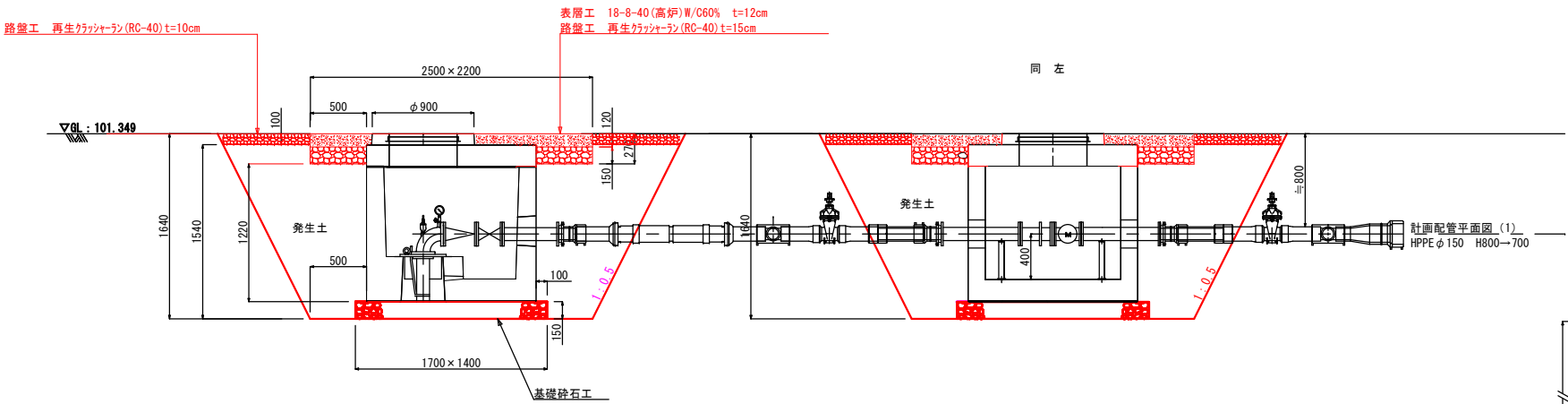
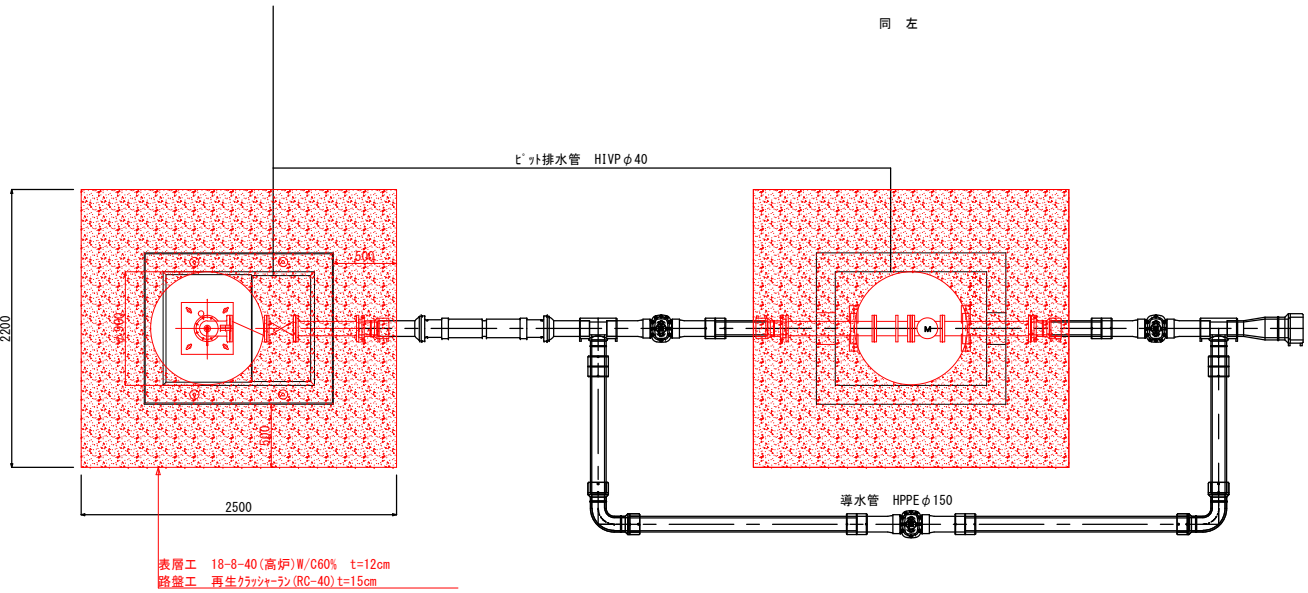
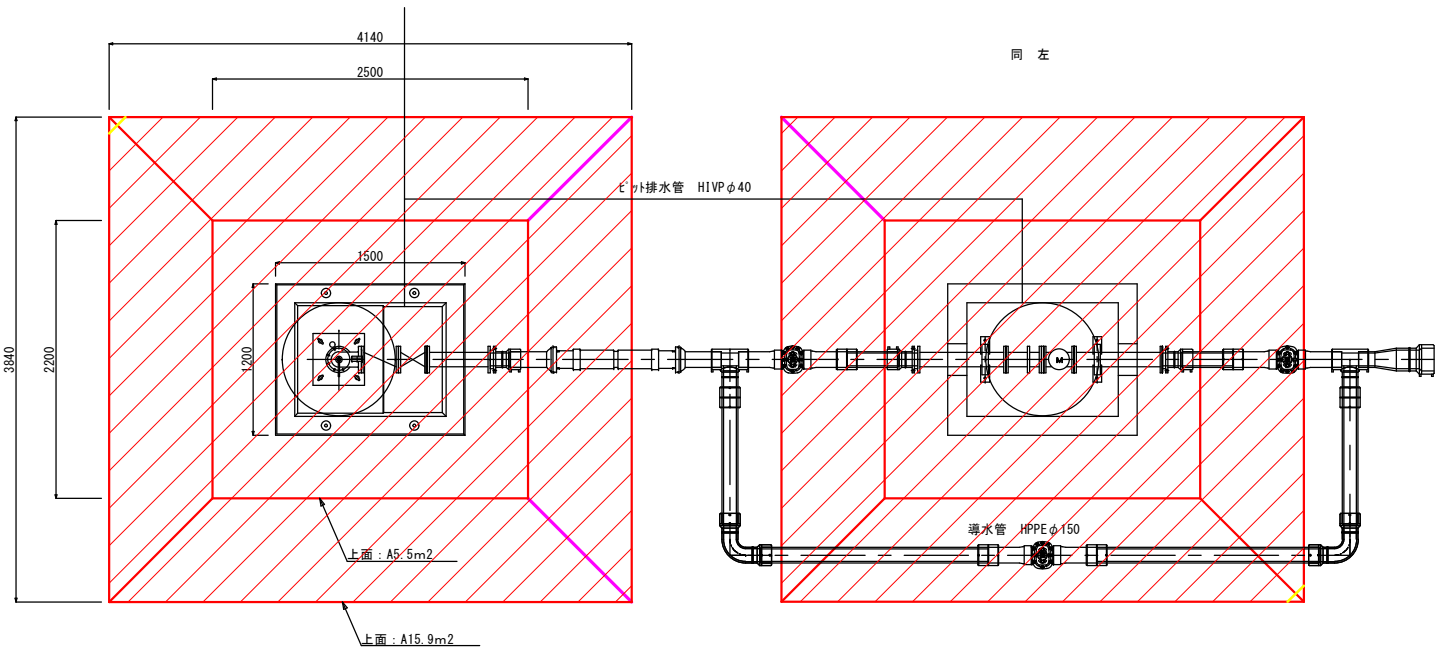


令和 7 年度		志 浄 水 第 2 号	
妙高市 上中他 地内			
志 浄 水 場 導 水 管 布 設 工 事			
取水設備 機械・電気設備図 (2)			
縮尺	図示	図面全 15 葉の 13	
測量		年 月 日	主任 技術者
設計		令和7年 月	主任 技術者
妙 高 市 建 設 課			

取水設備 土工図 (1)

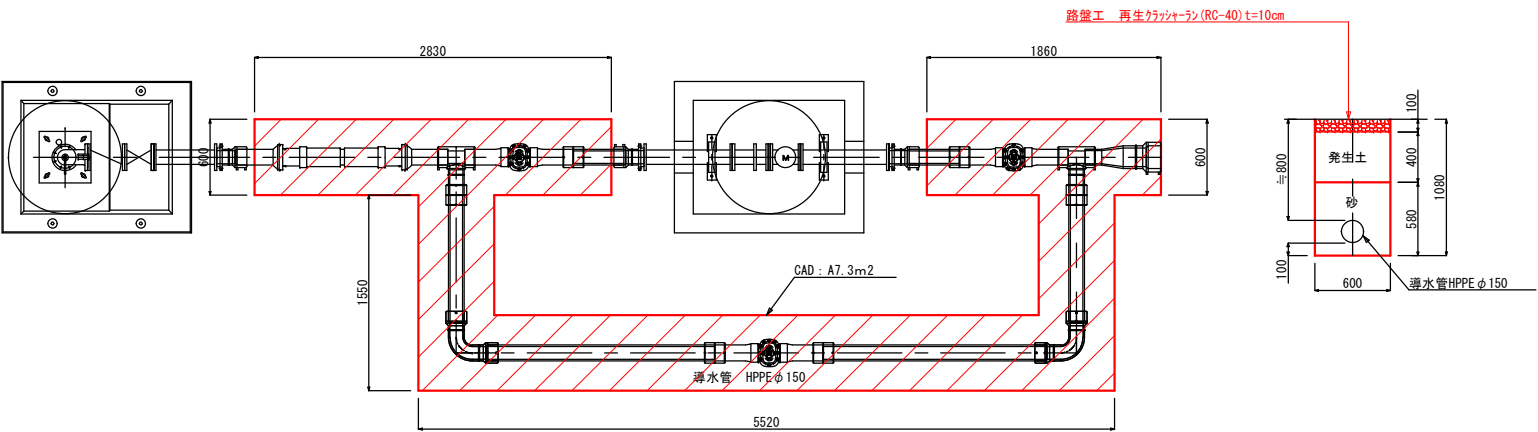
土工図①

S=1 : 30



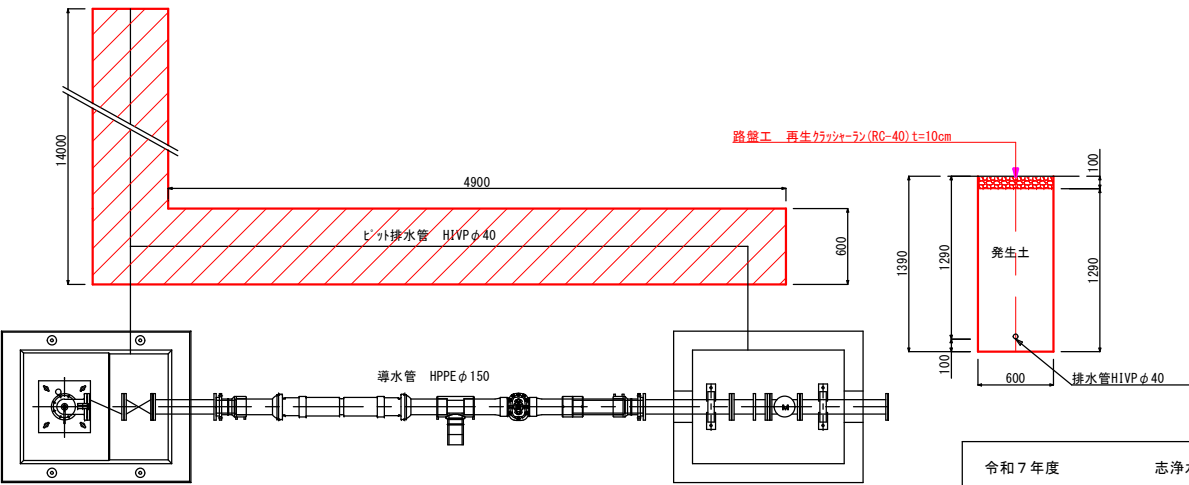
土工図②

S=1 : 30



土工図③

S=1 : 30

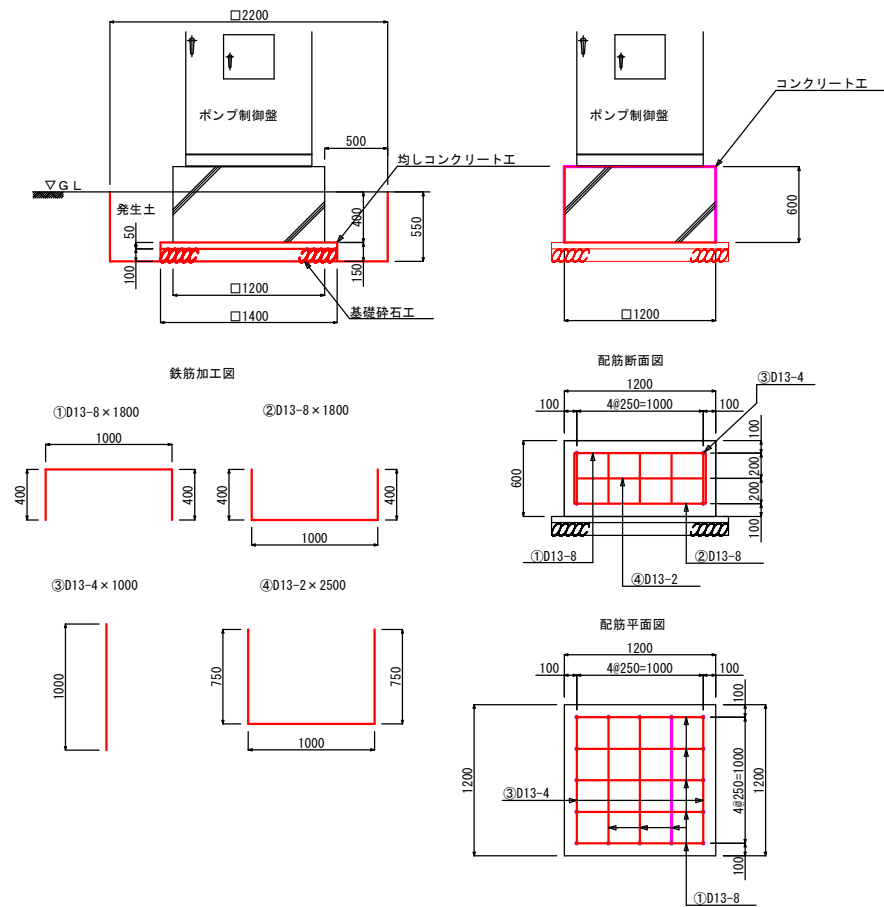


令和7年度		志浄水第 2 号		
妙高市 上中他 地内				
志浄水場導水管布設工事				
取水設備 土工図（1）				
縮尺	図示	図面全15 葉の 14		
測量		年 月 日	主任	
			技術者	
設計		令和7年 月	主任	
			技術者	
妙 高 市 建 設 課				

取水設備 土工図 (2)

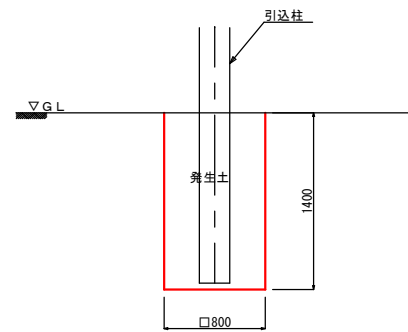
土工図④

S=1 : 30



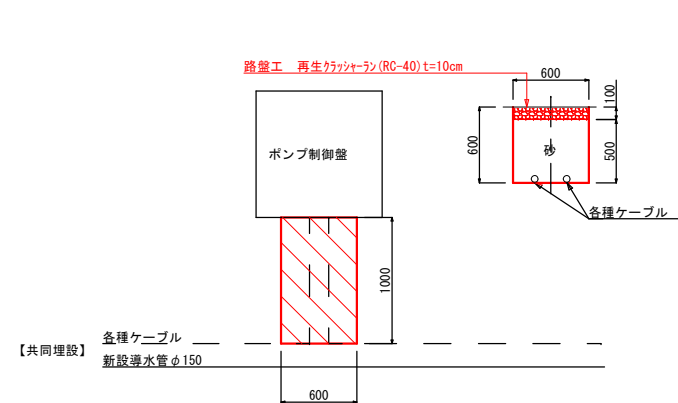
土工図⑤

S=1 : 30



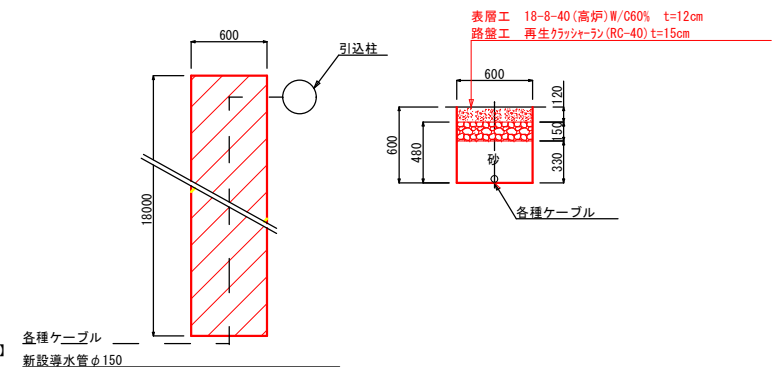
土工図⑥

S=1 : 30



土工図⑦

S=1 : 30



c' 27 約簡圖		BH0.28m3					
土工図①	[5.90 * 5.50) ÷ 2.00 * 1.64 * 2.00	=	35.10	m3			
土工図②	7.30 * 1.08	=	7.88	m3			
土工図③	0.60 * 1.39 * 18.90	=	15.76	m3			
土工図④	2.20 * 2.20 * 0.55	=	2.66	m3			
土工図⑤	0.80 * 0.80 * 1.40	=	0.90	m3			
土工図⑥	0.60 * 0.60 * 1.00	=	0.36	m3			
土工図⑦	0.60 * 0.48 * 18.00	=	5.18	m3			
計		=	67.84	m3			

発生土埋戻し	BH0_2sm3	平均 運転60~80kg										
土工図①	35.10	-	0.71	-	4.39	-	2.97	-	2.08	=	24.95	m3
控除基礎砕石	1.70	*	1.40	*	0.15	*	2.00			=	0.71	
控除t'のt	1.20	*	1.50	*	1.22	*	2.00			=	4.39	
控除Co舗装仕様	2.50	*	2.20	*	0.27	*	2.00			=	2.97	
控除砂利	(15.90	-	4.50	*	2.20))	* 0.10	*	2.00	=	2.08	
土工図②	7.30	*	0.40							=	2.92	m3
土工図③	0.60	*	1.29	*	18.90					=	14.63	m3
土工図④	2.66	-	0.20	-	0.10	-	0.58			=	1.78	m3
控除基礎砕石	1.40	*	1.40	*	0.10					=	0.20	
控除均しCo	1.40	*	1.40	*	0.05					=	0.10	
控除基礎Co	1.20	*	1.20	*	0.40					=	0.58	
土工図⑤	0.80	*	0.80	*	1.40					=	0.90	m3
計										=	45.18	m3

砂埋戻工	保護砂	BH0.28m3	トンバ 運転60-80kg
土工図②	7.30	* 0.58	= 4.23 m3
土工図⑥	0.60	* 0.50 * 1.00	= 0.30 m3
土工図⑦	0.60	* 0.33 * 18.00	= 3.56 m3
計			= 8.09 m3

残土運搬	D1D区間無 6.5km以下			土砂	DT4 t
土工図①	35.10	-	24.95	=	10.15 m3
土工図②	7.88	-	2.92	=	4.96 m3
土工図③	15.76	-	14.63	=	1.13 m3
土工図④	2.66	-	1.78	=	0.88 m3
土工図⑤				=	0.36 m3
土工図⑦				=	5.18 m3
計				=	22.66 m3

整地	土砂				
土工図①	35.10	-	24.95	=	10.15 m3
土工図②	7.88	-	2.92	=	4.96 m3
土工図③	15.76	-	14.63	=	1.13 m3
土工図④	2.66	-	1.78	=	0.88 m3
土工図⑤				=	0.36 m3
土工図⑦				=	5.18 m3
計				=	22.66 m3

基礎砕石工	12.5cm < t ≤ 17.5cm				再生クラッシャーレン40mm
土工図①	1.70	*	1.40	*	2.00 = 4.76 m2

基礎碎石工	$7.5\text{cm} < t \leq 12.5\text{cm}$	再生クラッシャーレン40mm
土工図④	1.40 * 1.40	= 1.96 m ²

型枠工	均しコンクリート					
土工図④	1.40	*	0.05	*	4.00	= 0.28 m2

型 枠 工	一般型枠		鉄筋・無筋構造物		
土工図④	1.20	* 0.6	* 4.00	=	2.88 m2

均しコンクリート工	18-8-25BB W/C \leq 60%						
土工図④	1.40	*	1.40	*	0.05	=	0.10 m3

コンクリート工	18-8-40BB W/C \leq 60%					
土工④	1.20	*	1.20	*	0.60	= 0.86 m3

鉄筋加工組立工	D13	集計表より
土工④	0.04	t

コンクリート舗装	t=12cm		18-8-40BB		W/C≤60%			
土工図①	(2.50	*	2.20	*	2.00) - 1.27	=	9.73 m ²
挖除入孔	0.90	*	0.90	*	3.14	÷ 4.00 *	2.00	= 1.27
土工図⑦	0.60	*	18.00				=	10.80 m ²
計							=	20.53 m ²

路盤工	再生フラッシュアレン40mm	t=15cm	タンバ 運転60-80kg			
土工図①	(2.50 * 2.20 * 2.00)	-	3.60	=	7.40	m2
接除ビッド	1.50 * 1.20 * 2.00	=	3.60			
土工図⑦	0.60 * 18.00	=	10.80			m2
計					18.20	m2

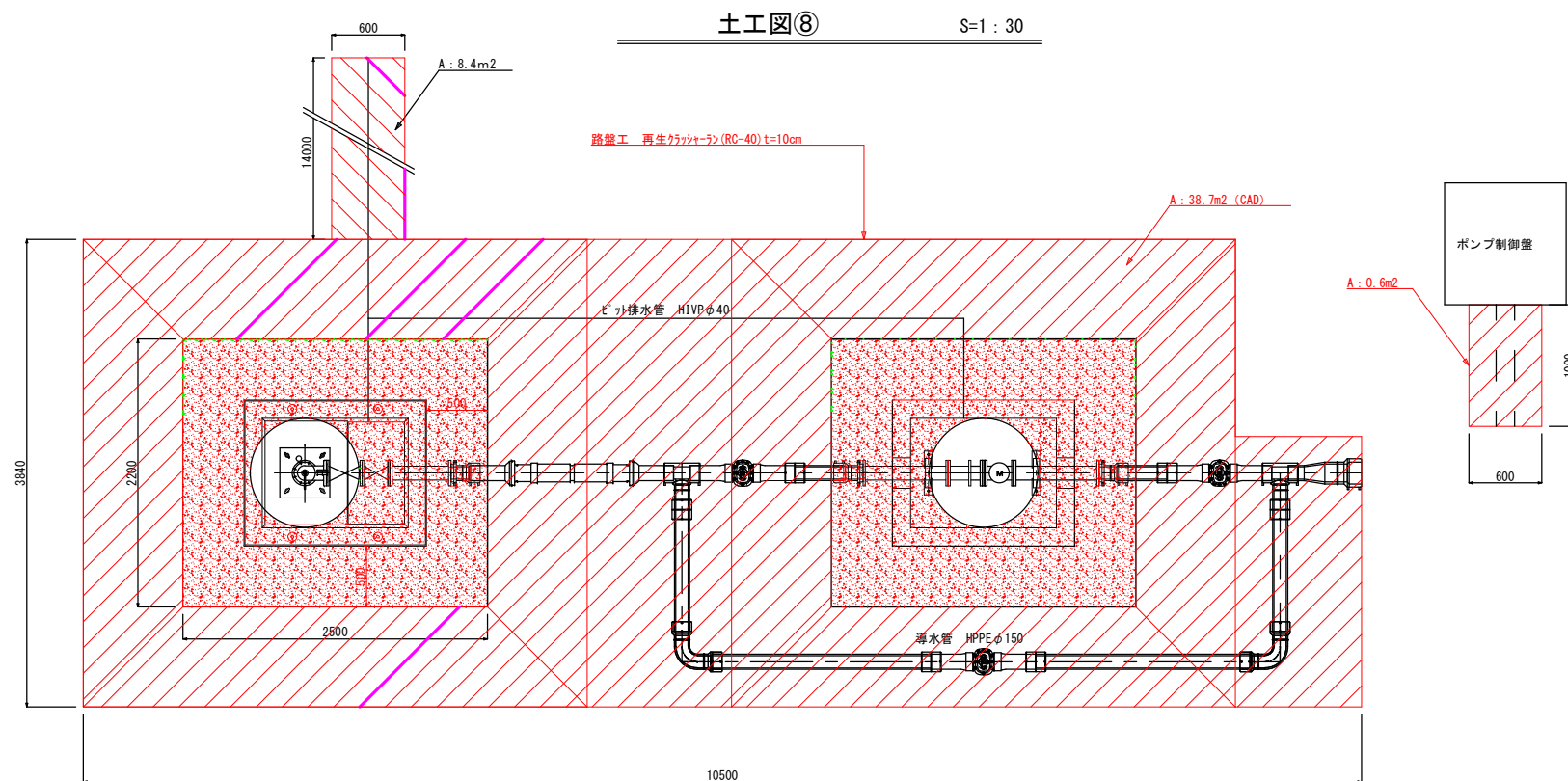
路盤工	再生クォンシーラン40mm	t=10cm	トンバ	運転60-80kg			
土工図⑧	38.70	+	8.40	+	0.60	-	11.00 = 36.70 m2
控除Co舗装	2.20	*	2.50	*	2.00		= 11.00

コンクリート舗装版切断	15cm以下				
土工図⑦	18.00	*	2.00	=	36.00 m

コンクリート舗装版	直接掘削積込	BH0.28m3	15cm以下
土工図⑦	18.00 * 0.60	=	10.80 m2

コンクリート般運搬(無筋)			DT4 t		DID区間無	4.5km以下	
土工図⑦	0.60	*	0.12	*	18.00	=	1.30 m3

コンクリート設処理費	無筋			
土工図⑦	1.30	*	2.35	= 3.06 t



令和7年度		志浄水第 2 号	
妙高市 上中他 地内			
志浄水場導水管布設工事			
取水設備 土工図 (2)			
縮尺	図示	国産全15	業の 15
測量		年 月 日	主任 技術者
設計		令和7年 月	主任 技術者
妙 高 市 建 設 課			